

Geografia:

Il Comune di Sassello è situato vicino al confine tra Liguria e Piemonte (Provincia di Alessandria) nel versante settentrionale dell'Appennino Ligure.

Vanta un particolarissimo centro storico, a cui è stata conferita nel 2007 la Bandiera Arancione dal Touring Club Italiano, ed è una delle mete collinari preferite da savonesi e genovesi.

Il territorio comunale fa parte della Comunità Montana del Giovo e del Parco naturale regionale del Beigua.

Geography:

The Municipality of Sassello is located near the border between Liguria and Piedmont (Province of Alessandria) in the northern side of the Ligurian Apennines.

It has a very special historic center, which was awarded in 2007 the Orange Flag by the Italian Touring Club, and it is a favorite hilly destination for Savona and Genoa inhabitants.

The municipal territory is part of the Mountain Community of Giovo and of the Regional and Natural Park of Beigua.

Altitudine: 405 m. s.l.m.

Superficie: 100,45 km2

Abitanti: 1.836

Densita': 575 ab./km2

Distanza da Genova: 65,00 km

Distanza da Savona: 26,00 km

CAP: 17046

Nome abitanti: Sassellesi

Santo patrono: S. Giovanni Batt. Decollato

Giorno festivo: 29 agosto

Frazioni/Hamlets: Badani, Maddalena, Pratovallarino, Palo, Alberola, Pianpaludo.

Altitude: 405 mt. a.s.l.

Surface: 100,45 km2

Inhabitants: 1.836

Density: 575 inhab./km2

Distance from Genova: 65,00 km

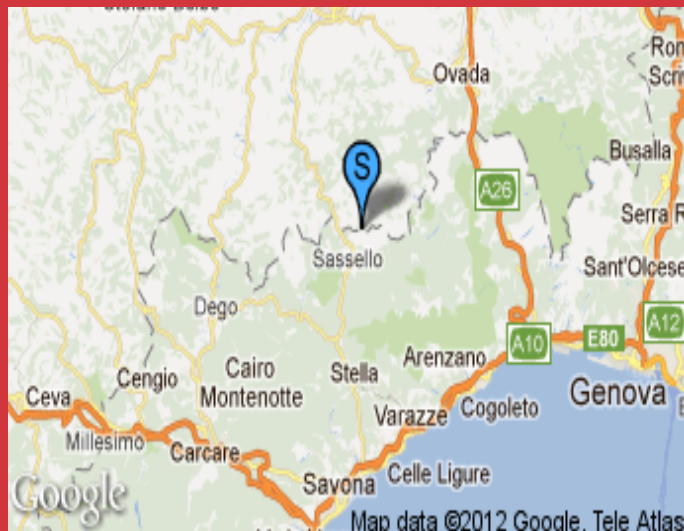
Distance from Savona: 26,00 km

Postal Code: 17046

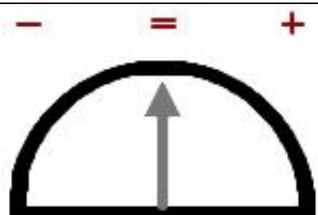
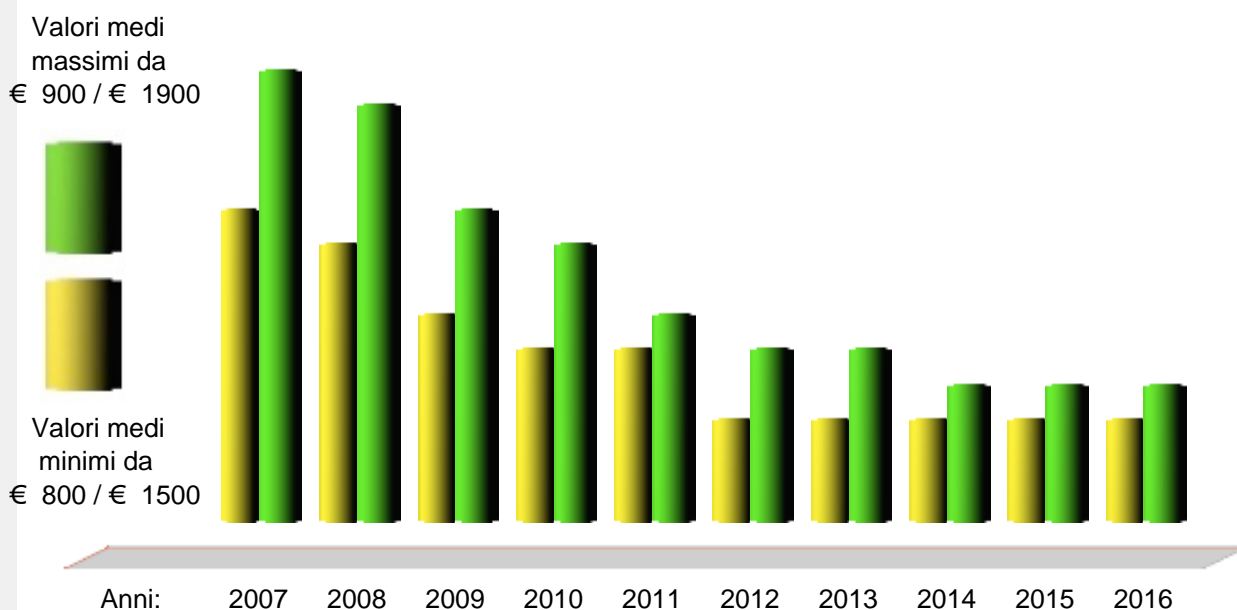
Inhabitants Name: Sassellesi

Patron Saint: S. Giovanni Batt. Decollato

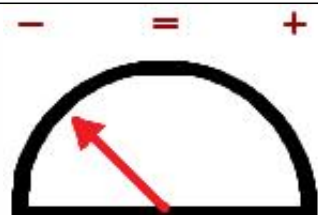
Local Holiday: 29 of august



Andamento prezzi medi per immobili nuovi o ristrutturati



Andamento Mercato 2016



Previsione Mercato 2017: -4.0%

Prezzi abitazioni anno 2016	Quartiere	Ristrutturato/Nuovo		In buono stato		Da ristrutturare	
		Minimo	Massimo	Minimo	Massimo	Minimo	Massimo
	Centro	€ 900	1.050	650	850	400	550
	Periferia	€ 750	900	500	650	250	450
	Semicentro	€ 800	950	600	700	400	500

Prezzi parcheggi anno 2016		Centro	Semicentro	Periferia	Minimo	Massimo	Altro
Posti auto scoperti	€	7.000	4.000	3.000	---	---	---
Posti auto coperti	€	8.000	6.000	5.000	---	---	---
Box singoli	€	18.000	15.000	9.000	---	---	---



www.liguria.fiaip.it

in collaborazione con

