

Geografia:

Il Comune rivierasco di Pietra Ligure si estende sulla costa per circa quattro chilometri, in corrispondenza della foce del torrente Maremola, fra i comuni di Borgio Verezzi e Loano.

Le sue coste sono basse e sabbiose, tipiche della Riviera di Ponente.

Il territorio comunale fa parte della Comunità Montana Pollupice.

Geography:

The coastal Municipality of Pietra Ligure stretches along the coast for about four kilometers, at the mouth of the Maremola creek, between the towns of Borgio Verezzi and Loano.

Its coasts are low and sandy, typical of the West Ligurian Coast (Riviera di Ponente).

The municipal territory is part of the Mountain Community of Pollupice.

Altitudine: 3 m. s.l.m.

Superficie: 9,67 km²

Abitanti: 9.140

Densita': 941 ab./km²

Distanza da Genova: 79,00 km

Distanza da Savona: 32,00 km

CAP: 17027

Nome abitanti: Pietresi

Santo patrono: San Nicola di Bari

Giorno festivo: 8 luglio

Frazioni/Hamlets: Ranzi.

Altitude: 3 mt. a.s.l.

Surface: 9,67 km²

Inhabitants: 9.140

Density: 941 inhab./km²

Distance from Genova: 79,00 km

Distance from Savona: 32,00 km

Postal Code: 17027

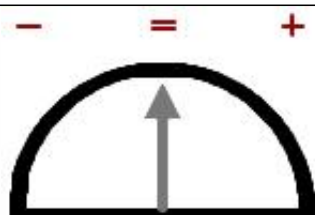
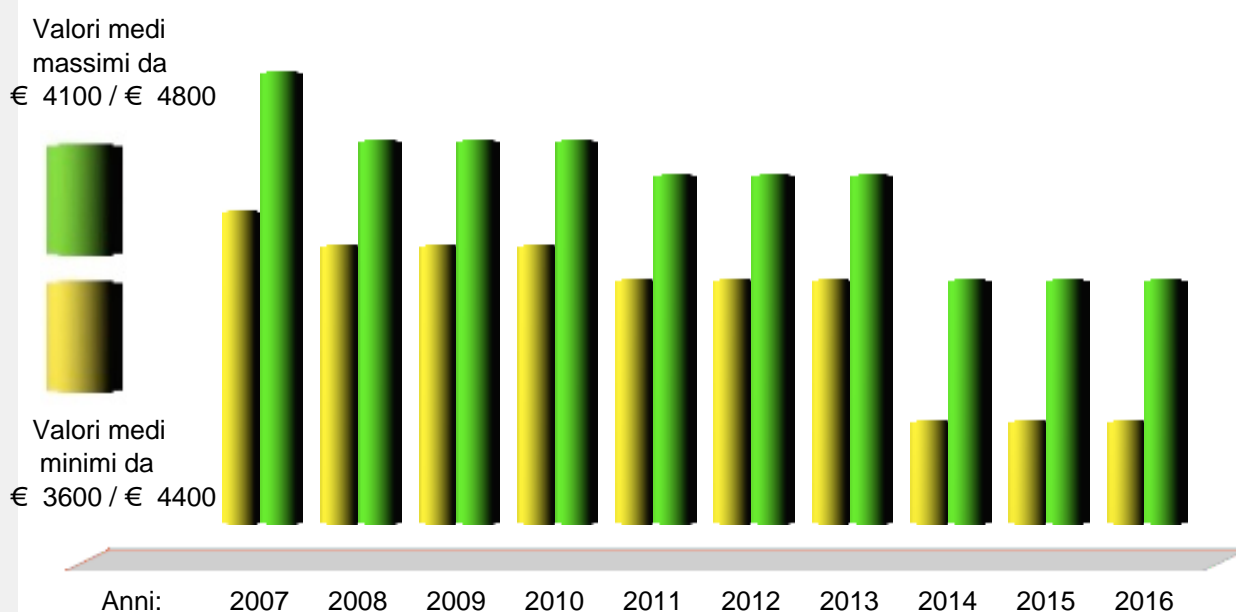
Inhabitants Name: Pietresi

Patron Saint: San Nicola di Bari

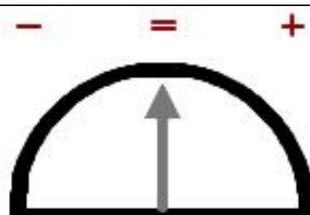
Local Holiday: 8 of july



Andamento prezzi medi per immobili nuovi o ristrutturati



Andamento Mercato 2016



Previsione Mercato 2017: 0.0%

Prezzi abitazioni anno 2016	Quartiere	Ristrutturato/Nuovo		In buono stato		Da ristrutturare	
		Minimo	Massimo	Minimo	Massimo	Minimo	Massimo
	Centro	€ 3.700	4.200	3.200	3.400	2.900	3.000
	Fronte mare	€ 5.000	5.900	4.400	4.700	4.000	4.200
	Periferia	€ 2.800	3.000	2.400	2.600	2.100	2.400
	Semicentro	€ 3.000	3.300	2.700	2.900	2.300	2.600

Prezzi parcheggi anno 2016		Centro	Semicentro	Periferia	Minimo	Massimo	Altro
Posti auto scoperti	€	15.000	12.000	10.000	---	---	---
Posti auto coperti	€	25.000	20.000	15.000	---	---	---
Box singoli	€	50.000	40.000	35.000	---	---	---



www.liguria.fiaip.it

in collaborazione con

