

Tovo San Giacomo (Savona)

Geografia:

Il Comune di Tovo San Giacomo è situato in Val Maremola sulla sponda sinistra del torrente omonimo, sulle pendici meridionali del colle dei Folchi a 321 m. sul livello del mare.

Il suo territorio comunale fa parte della Comunità Montana Pollupice.

Il toponimo Tovo deriverebbe dalla parola Tuvu (tradotto in italiano: tufo), da uno strapiombo tufaceo nella contrada Bronati.

Geography:

The Municipality of Tovo San Giacomo is located in the Maremola Valley on the left bank of the creek of the same name, on the southern slopes of the Folchi hill at 321 mt. above the sea level.

Its municipal territory is part of the Mountain Community of Pollupice.

The name Tovo derives from the word Tuvu (translated in Italian: tuff), from a cliff in the Bronati district.

Altitudine: 47 m. s.l.m.

Superficie: 9,58 km²

Abitanti: 2.432

Densita': 254 ab./km²

Distanza da Genova: 81,00 km

Distanza da Savona: 32,00 km

CAP: 17020

Nome abitanti: Tovesi

Santo patrono: San Giacomo il Maggiore

Giorno festivo: 25 luglio

Frazioni/Hamlets: Bardino Nuovo, Bardino Vecchio.

Altitude: 47 mt. a.s.l.

Surface: 9,58 km²

Inhabitants: 2.432

Density: 254 inhab./km²

Distance from Genova: 81,00 km

Distance from Savona: 32,00 km

Postal Code: 17020

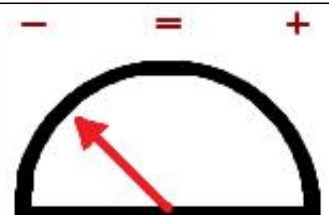
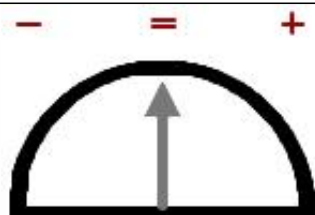
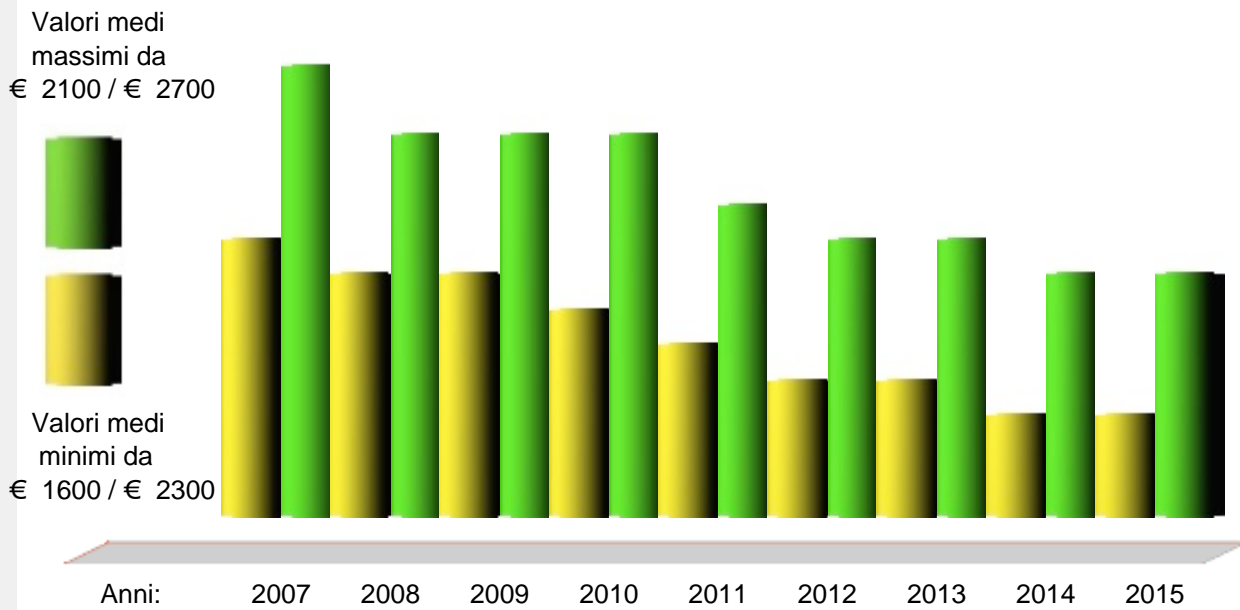
Inhabitants Name: Tovesi

Patron Saint: San Giacomo il Maggiore

Local Holiday: 25 of July



Andamento prezzi medi per immobili nuovi o ristrutturati



Prezzi abitazioni anno 2015	Quartiere	€	Ristrutturato/Nuovo		In buono stato		Da ristrutturare	
			Minimo	Massimo	Minimo	Massimo	Minimo	Massimo
	Centro	€	1.800	2.250	1.400	1.600	1.000	1.200
	Periferia	€	1.500	2.000	1.300	1.400	1.000	1.200

Prezzi parcheggi anno 2015	€	Centro	Semicentro	Periferia	Minimo	Massimo	Altro
Posti auto scoperti	€	5.000	---	5.000	---	---	---
Posti auto coperti	€	10.000	---	10.000	---	---	---
Box singoli	€	25.000	---	20.000	---	---	---



www.liguria.fiaip.it

Filiali Banco di San Giorgio



FILIALE	INDIRIZZO	TELEFONO
ALBENGA	Piazza Petrarca, 36 - 17031 ALBENGA (SV)	0182/555276
SAVONA PIAZZA SAFFI	P.za Saffi, 11 R - 17100 SAVONA	019/820677
SAVONA CORSO V. VENETO	C.so V.Veneto, 93 - 17100 SAVONA	019/800426
LOANO	Via Stella, 34 - 17025 LOANO (SV)	019/6766663
ALBISOLA	C.so Mazzini, 189 - 17013 ALBISOLA (SV)	019/480020
Minisportello di CELLE LIGURE	Via Boagno, 12 - 17015 CELLE LIGURE (SV)	019/990098
ANDORA	P.za S.Maria, 7 - 17051 ANDORA (SV)	0182/684502
ALASSIO	Via Mazzini, 55 - 17021 ALASSIO (SV)	0182/571454
FINALE LIGURE	Via Concezione, 10 R - 17024 FINALE L. (SV)	019/690755
CAIRO MONTENOTTE	C.so G.Marconi, 240 - 17018 CAIRO M. (SV)	019/511891