

**Geografia:**

Il Comune di Molini di Triora è situato in Valle Argentina alla confluenza dei torrenti Argentina e Capriolo e proprio grazie ai suoi ventitré mulini, deve la sua importanza ed il suo sviluppo nel contesto geografico.

Il suo territorio comunale fa parte della Comunità Montana Argentina Armea.

Il paese, posto in un fondovalle a 460 metri s.l.m. e distante 25 km dalla costa, non risente molto delle brezze marine e mentre l'estate è generalmente temperata e mai troppo calda, l'inverno può essere abbastanza freddo e umido con frequenti gelate notturne e nevicate: ha un clima a metà strada tra quello subcontinentale e quello di bassa montagna.

**Geography:**

The Municipality of Molini di Triora is located in the Argentina Valley at the confluence of the Argentina and Capriolo creeks, and exactly thanks to his twenty-three mills, it owes its importance and its development in the geographical context.

Its municipal territory is part of the Mountain Community of Argentina Armea.

The village, located in a valley at 460 meters above the sea level and 25 kilometers from the coast, isn't much affected by the sea breezes, and while the summer is generally temperate and never too hot, the winter can be cold enough and humid with frequent night frosts and snowfalls: the climate is at halfway between the

**Altitudine:** 460 m. s.l.m.

**Superficie:** 58,02 km2

**Abitanti:** 695

**Densita':** 12 ab./km2

**Distanza da Genova:** 162,00 km

**Distanza da Imperia:** 40,00 km

**CAP:** 18010

**Nome abitanti:** Molinesi

**Santo patrono:** San Lorenzo

**Giorno festivo:** 10 agosto

**Frazioni/Hamlets:** Agaggio Inferiore, Agaggio Superiore, Andagna, Aigovo, Corte, Gavano, Glori, Perallo.

**Altitude:** 460 mt. a.s.l.

**Surface:** 58,02 km2

**Inhabitants:** 695

**Density:** 12 inhab./km2

**Distance from Genova:** 162,00 km

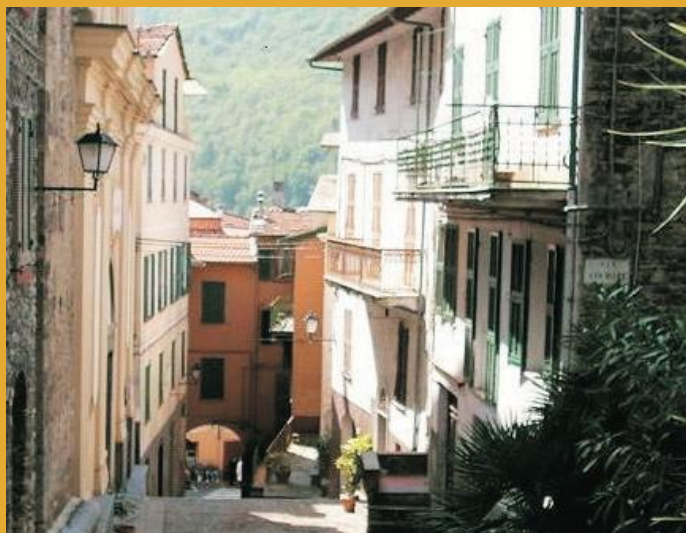
**Distance from Imperia:** 40,00 km

**Postal Code:** 18010

**Inhabitants Name:** Molinesi

**Patron Saint:** San Lorenzo

**Local Holiday:** 10 of august



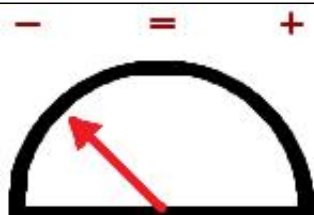
## Andamento prezzi medi per immobili nuovi o ristrutturati

Valori medi massimi da  
€ 700 / € 1400

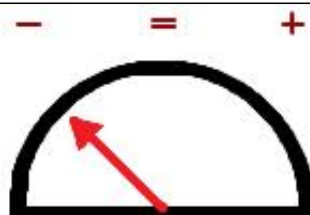


Valori medi minimi da  
€ 500 / € 1100

Anni: 2007 2008 2009 2010 2011 2012 2013 2014 2015



Andamento Mercato 2015



Previsione Mercato 2016: -5.0%

Prezzi abitazioni anno 2015	Quartiere	€	Ristrutturato/Nuovo		In buono stato		Da ristrutturare	
			Minimo	Massimo	Minimo	Massimo	Minimo	Massimo
	Centro paese	€	650	900	500	650	300	500
	Periferia	€	500	700	4.000	650	300	400

Prezzi parcheggi anno 2015	€	Centro	Semicentro	Periferia	Minimo	Massimo	Altro
Posti auto scoperti	€	---	---	---	---	---	---
Posti auto coperti	€	---	---	---	---	---	---
Box singoli	€	12.000	---	---	---	---	---



www.liguria.fiaip.it

Filiali Banco di San Giorgio

UBI Banco di San Giorgio  
Banca Regionale Europea S.p.A.

FILIALE	INDIRIZZO	TELEFONO
Minisportello di ARMA DI TAGGIA	Via Boselli, 62 - 18011 ARMA DI TAGGIA (IM)	0184/477096
BORDIGHERA	Via Treviso, 1 - 18012 BORDIGHERA (IM)	0184/260381
IMPERIA V.LE MATTEOTTI	V.le Matteotti, 13 - 18100 IMPERIA	0183/666199
IMPERIA VIA PUCCINI	Via G.Puccini, 7 - 18100 IMPERIA	0183/272088
VENTIMIGLIA	Via Ruffini, 8/A - 18039 VENTIMIGLIA (IM)	0184/355633
SANREMO	Via Roma, 54 - 18038 SANREMO (IM)	0184/533888