

Geografia:

Il Comune di Isolabona è situata in Val Nervia.

Esso si presenta come il tipico borgo montano ligure, arroccato su un monte e racchiuso da un borgo fortificato.

Le strette vie mettono in comunicazione le due piazze principali.

Nella prima è presente una fontana ottagonale costruita nel 1486, mentre nella seconda si affacciano l'oratorio e la chiesa parrocchiale.

Il nome Isolabona deriva dall'unione dei termini insula cioè isola, perché il paese è collocato su un'isolotto del fiume Nervia, e bona (traduz. letterale buona) per la proverbiale cordialità ed ospitalità dei suoi abitanti e per il clima mite.

Il Comune fa parte della Comunità Montana Intemelia.

Geography:

The Municipality of Isolabona is located in the Nervia Valley.

It looks like the typical Ligurian mountain village, perched on a mount and surrounded by a fortified village.

The narrow streets connect the two main squares.

In the former is present an octagonal fountain built in the 1486, while the latter overlook the oratory and the parish church.

The name Isolabuona derives from the terms Insula that island, because the village is located on a small island in the Nervia river and Bona (literal translation by good) for the proverbial friendliness and hospitality of its inhabitants and for its mild climate.

The Municipality is part of the Mountain Community of Intemelia.

Altitudine: 106 m. s.l.m.

Superficie: 12,40 km²

Abitanti: 698

Densità: 58 ab./km²

Distanza da Genova: 170,00 km

Distanza da %s: 61,00 km

CAP: 18030

Nome abitanti: Isolesi

Santo patrono: S. Maria Maddalena

Giorno festivo: 22 luglio

Altitude: 106 mt. a.s.l.

Surface: 12,40 km²

Inhabitants: 698

Density: 58 inhab./km²

Distance from Genova: 170,00 km

Distance from %s: 61,00 km

Postal Code: 18030

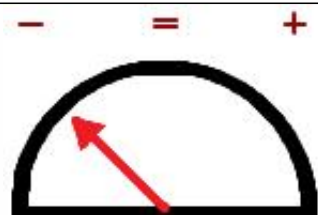
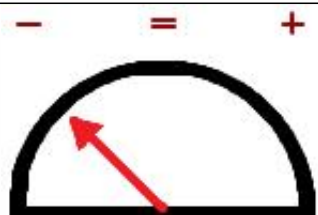
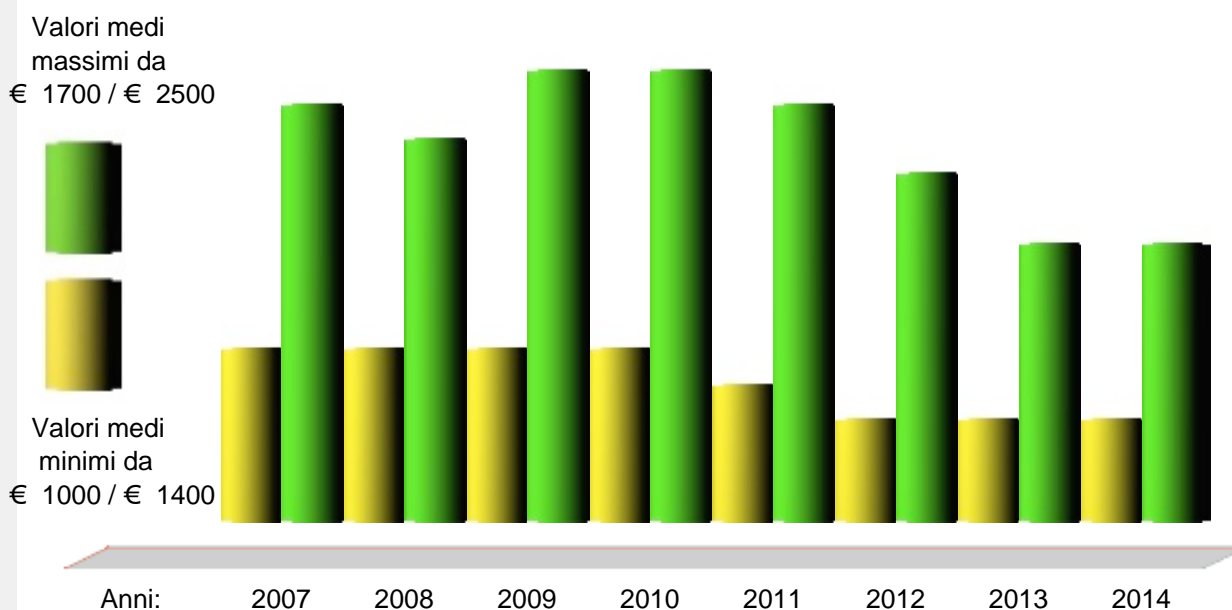
Inhabitants Name: Isolesi

Patron Saint: S. Maria Maddalena

Local Holiday: 22 of july



Andamento prezzi medi per immobili nuovi o ristrutturati



Prezzi abitazioni anno 2014	Quartiere	€	Ristrutturato/Nuovo		In buono stato		Da ristrutturare	
			Minimo	Massimo	Minimo	Massimo	Minimo	Massimo
	Centro storico	€	1.000	1.750	850	1.450	500	800

Prezzi parcheggi anno 2014	€	Centro	Semicentro	Periferia	Minimo	Massimo	Altro
Posti auto scoperti	€	7.850	6.850	4.900	---	---	---
Posti auto coperti	€	8.800	6.850	5.900	---	---	---
Box singoli	€	15.700	11.750	8.800	---	---	---



www.liguria.fiaip.it

Filiali Banco di San Giorgio



FILIALE	INDIRIZZO	TELEFONO
Minisportello di ARMA DI TAGGIA	Via Boselli, 62 - 18011 ARMA DI TAGGIA (IM)	0184/477096
BORDIGHERA	Via Treviso, 1 - 18012 BORDIGHERA (IM)	0184/260381
IMPERIA V.LE MATTEOTTI	V.le Matteotti, 13 - 18100 IMPERIA	0183/666199
IMPERIA VIA PUCCINI	Via G.Puccini, 7 - 18100 IMPERIA	0183/272088
VENTIMIGLIA	Via Ruffini, 8/A - 18039 VENTIMIGLIA (IM)	0184/355633
SANREMO	Via Roma, 54 - 18038 SANREMO (IM)	0184/533888