

Geografia:

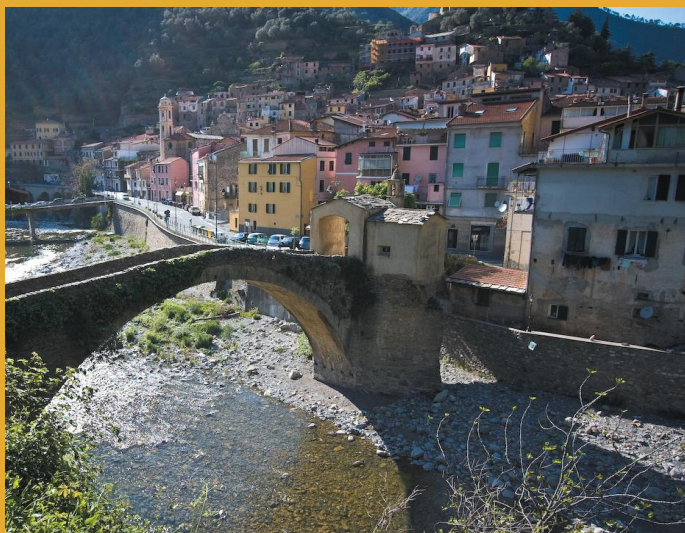
Il Comune di Badalucco è situato nella media Valle Argentina, adiacente la Rocca di San Nicolò. L'antico borgo medievale, sorto lungo il torrente omonimo, presenta tipiche case in pietra a vista site in stretti vicoli, caruggi e piazzette. Caratteristici sono i due ponti del tardo Medioevo, costruiti con forma a schiena d'asino e situati all'entrata e all'uscita del borgo. Il clima, nonostante la vicinanza alla costa, è di tipo continentale con estati afose ed inverni freddi ed umidi. Le brezze marine infatti non riescono a penetrare negli stretti meandri della Valle Argentina. Il comune fa parte della Comunità Montana Argentina Armea.

Geography:

The Municipality of Badalucco is located in the middle Argentina Valley, adjacent to the Fortress of St. Nicolò. The old medieval borough, built along the river of the same name, with typical houses in stone site in the narrow streets, alleyways and squares. Characteristic are the two bridges of the late Middle Ages, humpback built-shaped, and situated at the entrance and exit of the borough. The climate, despite its proximity to the coast, is continental with hot summers and cold and wet winters. Sea breezes in fact can not penetrate the narrow maze of the Argentina Valley. The Municipality is part of the Mountain Community of Argentina Armea.

Altitudine: 179 m. s.l.m.
Superficie: 15,84 km²
Abitanti: 1.253
Densità: 78 ab./km²
Distanza da Genova: 145,00 km
Distanza da %s: 28,00 km
CAP: 18010
Nome abitanti: Badalucchesi
Santo patrono: San Giorgio
Giorno festivo: 23 aprile
Frazioni/Hamlets: Argallo, Ciabauda, Zerni.

Altitude: 179 mt. a.s.l.
Surface: 15,84 km²
Inhabitants: 1.253
Density: 78 inhab./km²
Distance from Genova: 145,00 km
Distance from %s: 28,00 km
Postal Code: 18010
Inhabitants Name: Badalucchesi
Patron Saint: San Giorgio
Local Holiday: 23 of april



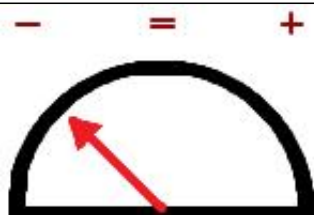
Andamento prezzi medi per immobili nuovi o ristrutturati

Valori medi
massimi da
€ 1000 / € 1400

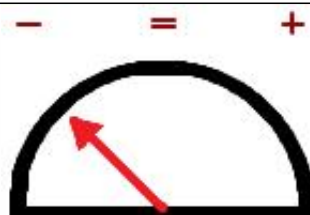


Valori medi
minimi da
€ 600 / € 1000

Anni: 2007 2008 2009 2010 2011 2012 2013 2014



Andamento Mercato 2014



Previsione Mercato 2015: -6.0%

Prezzi abitazioni anno 2014	Quartiere	€	Ristrutturato/Nuovo		In buono stato		Da ristrutturare	
			Minimo	Massimo	Minimo	Massimo	Minimo	Massimo
	Centro paese	€	700	1.150	600	950	400	550
	Periferia	€	600	850	500	800	400	500

Prezzi parcheggi anno 2014	€	Centro	Semicentro	Periferia	Minimo	Massimo	Altro
Posti auto scoperti	€	7.750	---	---	---	---	---
Posti auto coperti	€	9.700	---	---	---	---	---
Box singoli	€	14.550	---	---	---	---	---



www.liguria.fiaip.it

Filiali Banco di San Giorgio

UBI Banco di San Giorgio
Banca Regionale Europea S.p.A.

FILIALE	INDIRIZZO	TELEFONO
Minisportello di ARMA DI TAGGIA	Via Boselli, 62 - 18011 ARMA DI TAGGIA (IM)	0184/477096
BORDIGHERA	Via Treviso, 1 - 18012 BORDIGHERA (IM)	0184/260381
IMPERIA V.LE MATTEOTTI	V.le Matteotti, 13 - 18100 IMPERIA	0183/666199
IMPERIA VIA PUCCINI	Via G.Puccini, 7 - 18100 IMPERIA	0183/272088
VENTIMIGLIA	Via Ruffini, 8/A - 18039 VENTIMIGLIA (IM)	0184/355633
SANREMO	Via Roma, 54 - 18038 SANREMO (IM)	0184/533888