

Geografia:

Il Comune rivierasco di Pietra Ligure si estende sulla costa per circa quattro chilometri, in corrispondenza della foce del torrente Maremola, fra i comuni di Borgio Verezzi e Loano.

Le sue coste sono basse e sabbiose, tipiche della Riviera di Ponente.

Il territorio comunale fa parte della Comunità Montana Pollupice.

Geography:

The coastal Municipality of Pietra Ligure stretches along the coast for about four kilometers, at the mouth of the Maremola creek, between the towns of Borgio Verezzi and Loano.

Its coasts are low and sandy, typical of the West Ligurian Coast (Riviera di Ponente).

The municipal territory is part of the Mountain Community of Pollupice.

Altitudine: 3 m. s.l.m.

Superficie: 9,67 km²

Abitanti: 9.140

Densita': 941 ab./km²

Distanza da Genova: 79,00 km

Distanza da %s: 32,00 km

CAP: 17027

Nome abitanti: Pietresi

Santo patrono: San Nicola di Bari

Giorno festivo: 8 luglio

Frazioni/Hamlets: Ranzi.

Altitude: 3 mt. a.s.l.

Surface: 9,67 km²

Inhabitants: 9.140

Density: 941 inhab./km²

Distance from Genova: 79,00 km

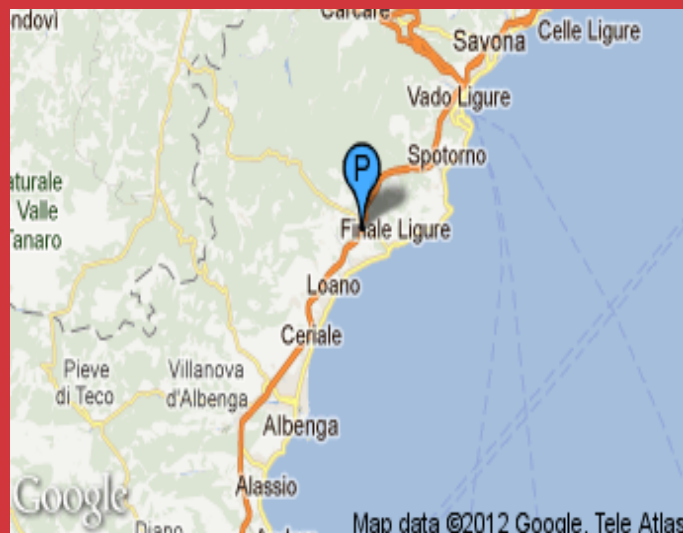
Distance from %s: 32,00 km

Postal Code: 17027

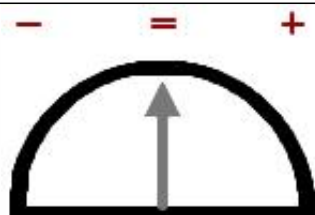
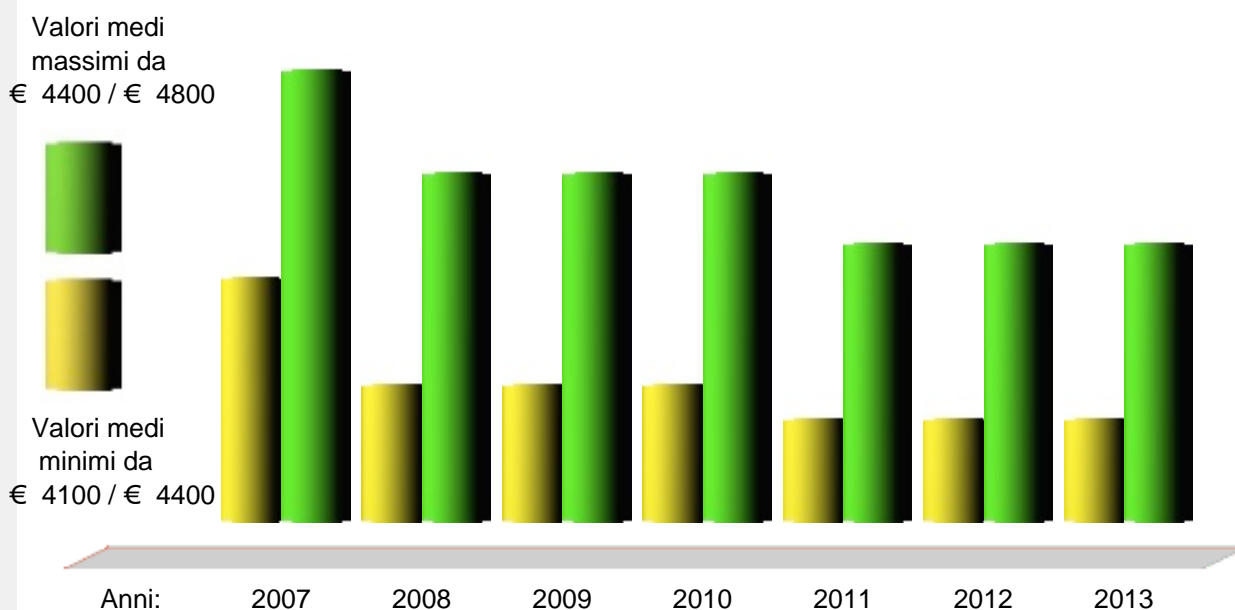
Inhabitants Name: Pietresi

Patron Saint: San Nicola di Bari

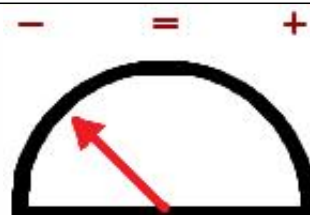
Local Holiday: 8 of july



Andamento prezzi medi per immobili nuovi o ristrutturati



Andamento Mercato 2013



Previsione Mercato 2014: -5.0%

Prezzi abitazioni anno 2013	Ristrutturato/Nuovo		In buono stato		Da ristrutturare	
	Quartiere	Minimo	Massimo	Minimo	Massimo	Minimo
Centro	€ 4.000	4.500	3.200	3.400	2.900	3.000
Fronte mare	€ 6.000	6.500	4.900	5.400	4.100	4.600
Periferia	€ 3.100	3.300	2.600	2.800	2.400	2.500
Semicentro	€ 3.300	3.600	2.900	3.100	2.700	2.900

Prezzi parcheggi anno 2013	Centro	Semicentro	Periferia	Minimo	Massimo	Altro
Posti auto scoperti	€ 15.000	12.000	10.000			
Posti auto coperti	€ 25.000	20.000	15.000			
Box singoli	€ 50.000	40.000	35.000			



www.liguria.fiaip.it

Filiali Banco di San Giorgio



FILIALE	INDIRIZZO	TELEFONO
ALBENGA	Piazza Petrarca, 36 - 17031 ALBENGA (SV)	0182/555276
SAVONA PIAZZA SAFFI	P.za Saffi, 11 R - 17100 SAVONA	019/820677
SAVONA CORSO V. VENETO	C.so V.Veneto, 93 - 17100 SAVONA	019/800426
LOANO	Via Stella, 34 - 17025 LOANO (SV)	019/6766663
ALBISOLA	C.so Mazzini, 189 - 17013 ALBISOLA (SV)	019/480020
Minisportello di CELLE LIGURE	Via Boagno, 12 - 17015 CELLE LIGURE (SV)	019/990098
ANDORA	P.za S.Maria, 7 - 17051 ANDORA (SV)	0182/684502
ALASSIO	Via Mazzini, 55 - 17021 ALASSIO (SV)	0182/571454
FINALE LIGURE	Via Concezione, 10 R - 17024 FINALE L. (SV)	019/690755
CAIRO MONTENOTTE	C.so G.Marconi, 240 - 17018 CAIRO M. (SV)	019/511891