

Geografia:

Il Comune di Vessalico fa parte della Comunità Montana Alta Valle Arroscia.

Geography:

The Municipality of Vessalico is part of the Mountain Community of the High Arroscia Valley.

Altitudine: 197 m. s.l.m.

Superficie: 10,35 km²

Abitanti: 317

Densita': 29 ab./km²

Distanza da Genova: 317,00 km

Distanza da %s: 26,00 km

CAP: 18026

Nome abitanti: Vessalcesi

Santo patrono: S. Maria Maddalena

Giorno festivo: 22 luglio

Frazioni/Hamlets: Lenzari, Perinetti, Siglioli.

Altitude: 197 mt. a.s.l.

Surface: 10,35 km²

Inhabitants: 317

Density: 29 inhab./km²

Distance from Genova: 317,00 km

Distance from %s: 26,00 km

Postal Code: 18026

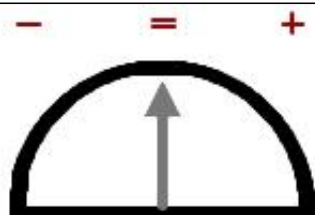
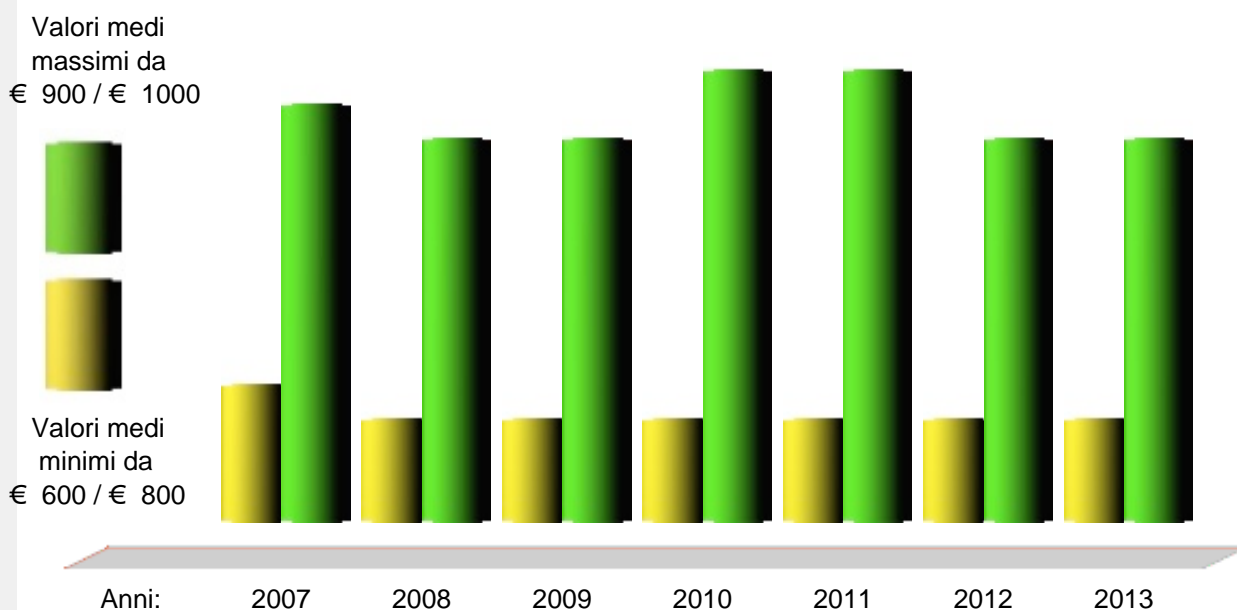
Inhabitants Name: Vessalcesi

Patron Saint: S. Maria Maddalena

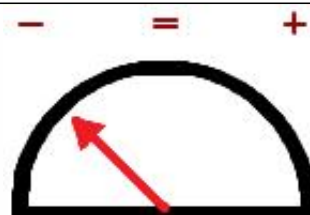
Local Holiday: 22 of july



Andamento prezzi medi per immobili nuovi o ristrutturati



Andamento Mercato 2013



Previsione Mercato 2014: -1.0%

Prezzi abitazioni anno 2013	Ristrutturato/Nuovo		In buono stato		Da ristrutturare	
	Minimo	Massimo	Minimo	Massimo	Minimo	Massimo
Quartiere						
Centro paese	€ 700	1.000	600	700	450	500
Insedimenti sparsi	€ 600	900	600	800	450	550

Prezzi parcheggi anno 2013	Centro	Semicentro	Periferia	Minimo	Massimo	Altro
Posti auto scoperti	€					
Posti auto coperti	€					
Box singoli	€ 10.000	8.500	7.000			



www.liguria.fiaip.it

Filiali Banco di San Giorgio



FILIALE	INDIRIZZO	TELEFONO
Minisportello di ARMA DI TAGGIA	Via Boselli, 62 - 18011 ARMA DI TAGGIA (IM)	0184/477096
BORDIGHERA	Via Treviso, 1 - 18012 BORDIGHERA (IM)	0184/260381
IMPERIA V.LE MATTEOTTI	V.le Matteotti, 13 - 18100 IMPERIA	0183/666199
IMPERIA VIA PUCCINI	Via G.Puccini, 7 - 18100 IMPERIA	0183/272088
VENTIMIGLIA	Via Ruffini, 8/A - 18039 VENTIMIGLIA (IM)	0184/355633
SANREMO	Via Roma, 54 - 18038 SANREMO (IM)	0184/533888