

**Geografia:**

Il Comune di Seborga è situato nell'entroterra tra Ospedaletti e Bordighera e fa parte della Comunità Montana Intemelìa.

Seborga rivendica un'indipendenza dalla Repubblica Italiana in virtù di un antico status di principato.

I cittadini nominano un cosiddetto "principe"; il "principato" conia monete e ha proprie targhe automobilistiche, che non hanno valore ufficiale.

Il clima è mite con estati fresche e inverni miti per l'ottima posizione sempre soleggiata e protetta dai venti freddi.

**Geography:**

The Municipality of Seborga is located in the hinterland between Ospedaletti and Bordighera and is part of the Mountain Community of Intemelìa.

Seborga claims independence from the Italian Republic by virtue of an ancient principality status.

The citizens appoint a so-called "Prince"; the "principality" mints coins and has its own license plates, which have no official value.

The climate is mild with cool summers and mild winters for the great location always sunny and sheltered from cold winds.

**Altitudine:** 500 m. s.l.m.

**Superficie:** 4,91 km<sup>2</sup>

**Abitanti:** 326

**Densità:** 65 ab./km<sup>2</sup>

**Distanza da Genova:** 160,00 km

**Distanza da %s:** 46,00 km

**CAP:** 18012

**Nome abitanti:** Seborchini

**Santo patrono:** San Bernardo

**Giorno festivo:** 20 agosto

**Altitude:** 500 mt. a.s.l.

**Surface:** 4,91 km<sup>2</sup>

**Inhabitants:** 326

**Density:** 65 inhab./km<sup>2</sup>

**Distance from Genova:** 160,00 km

**Distance from %s:** 46,00 km

**Postal Code:** 18012

**Inhabitants Name:** Seborchini

**Patron Saint:** San Bernardo

**Local Holiday:** 20 of august



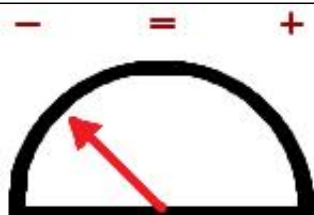
## Andamento prezzi medi per immobili nuovi o ristrutturati

Valori medi massimi da  
€ 1300 / € 2500

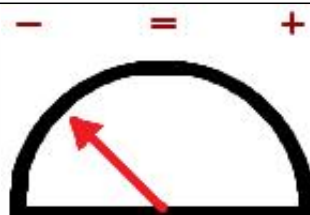


Valori medi minimi da  
€ 1100 / € 1900

Anni: 2007 2008 2009 2010 2011 2012 2013



Andamento Mercato 2013



Previsione Mercato 2014: -4.0%

Prezzi abitazioni anno 2013	Ristrutturato/Nuovo		In buono stato		Da ristrutturare	
	Minimo	Massimo	Minimo	Massimo	Minimo	Massimo
Quartiere						
Centro paese	€ 1.600	2.100	1.200	1.400	800	1.100
Periferia	€ 1.500	2.000	1.100	1.300	700	900

Prezzi parcheggi anno 2013	Centro	Semicentro	Periferia	Minimo	Massimo	Altro
Posti auto scoperti	€					
Posti auto coperti	€					
Box singoli	€ 18.000	16.000	15.000			



www.liguria.fiaip.it

Filiali Banco di San Giorgio

UBI Banco di San Giorgio  
Banca Regionale Europea S.p.A.

FILIALE	INDIRIZZO	TELEFONO
Minisportello di ARMA DI TAGGIA	Via Boselli, 62 - 18011 ARMA DI TAGGIA (IM)	0184/477096
BORDIGHERA	Via Treviso, 1 - 18012 BORDIGHERA (IM)	0184/260381
IMPERIA V.LE MATTEOTTI	V.le Matteotti, 13 - 18100 IMPERIA	0183/666199
IMPERIA VIA PUCCINI	Via G.Puccini, 7 - 18100 IMPERIA	0183/272088
VENTIMIGLIA	Via Ruffini, 8/A - 18039 VENTIMIGLIA (IM)	0184/355633
SANREMO	Via Roma, 54 - 18038 SANREMO (IM)	0184/533888