

Geografia:

Il comune di Chiusanico fa parte della Comunità Montana dell'Olivo.

Geography:

The Municipality of Chiusanico is part of the Mountain Community of Olivo.

Altitudine: 370 m. s.l.m.

Superficie: 13,66 km²

Abitanti: 607

Densita': 44 ab./km²

Distanza da Genova: 126,00 km

Distanza da %s: 16,00 km

CAP: 18027

Nome abitanti: Chiusanichiesi

Santo patrono: Santo Stefano

Giorno festivo: 26 dicembre

Frazioni/Hamlets: Torria, Gazzelli, Garsci, Zebbi.

Altitude: 370 mt. a.s.l.

Surface: 13,66 km²

Inhabitants: 607

Density: 44 inhab./km²

Distance from Genova: 126,00 km

Distance from %s: 16,00 km

Postal Code: 18027

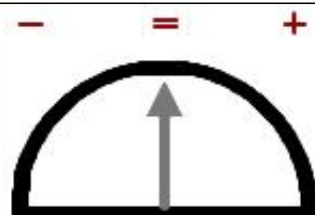
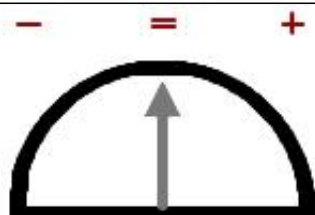
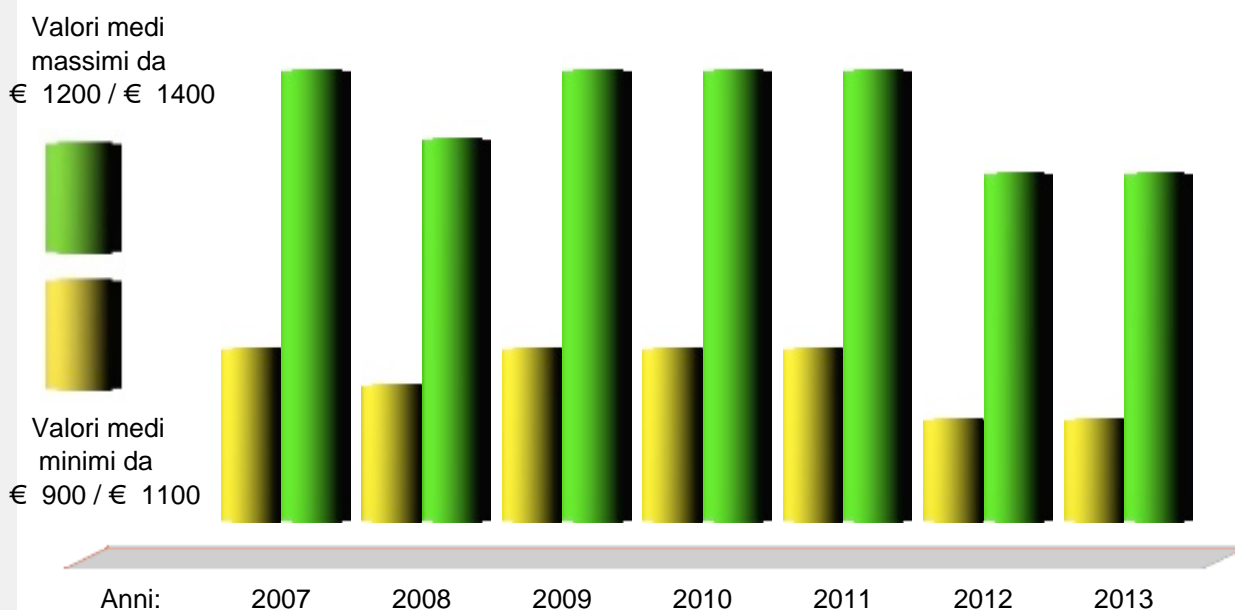
Inhabitants Name: Chiusanichiesi

Patron Saint: Santo Stefano

Local Holiday: 26 of december



Andamento prezzi medi per immobili nuovi o ristrutturati



Prezzi abitazioni anno 2013	Ristrutturato/Nuovo		In buono stato		Da ristrutturare	
	Minimo	Massimo	Minimo	Massimo	Minimo	Massimo
Quartiere						
Centro paese	€ 1.100	1.300	900	1.000	500	700
Frazioni	€ 750	1.100	750	900	500	600

Prezzi parcheggi anno 2013	Centro	Semicentro	Periferia	Minimo	Massimo	Altro
Posti auto scoperti	€					
Posti auto coperti	€					
Box singoli	€ 18.000					



www.liguria.fiaip.it

Filiali Banco di San Giorgio



FILIALE	INDIRIZZO	TELEFONO
Minisportello di ARMA DI TAGGIA	Via Boselli, 62 - 18011 ARMA DI TAGGIA (IM)	0184/477096
BORDIGHERA	Via Treviso, 1 - 18012 BORDIGHERA (IM)	0184/260381
IMPERIA V.LE MATTEOTTI	V.le Matteotti, 13 - 18100 IMPERIA	0183/666199
IMPERIA VIA PUCCINI	Via G.Puccini, 7 - 18100 IMPERIA	0183/272088
VENTIMIGLIA	Via Ruffini, 8/A - 18039 VENTIMIGLIA (IM)	0184/355633
SANREMO	Via Roma, 54 - 18038 SANREMO (IM)	0184/533888