

Geografia:

Il Comune di Piana Crixia è situato in Val Bormida, nel versante settentrionale dell'Appennino Ligure, adiacente il torrente Bormida di Spigno.

Nei pressi del paese si segnala la presenza di una curiosa formazione rocciosa alta circa 15 metri, a forma di fungo.

L'origine di tale formazione rocciosa è probabilmente dovuta al fatto che il masso sovrastante, che costituisce il cappello del fungo, ha protetto dall'erosione la roccia sedimentaria clastica che costituisce lo stelo del fungo.

Per la sua singolarità il fungo è protagonista di parecchie leggende.

Il territorio comunale fa parte della Comunità Montana Alta Val Bormida, e vi ha sede il locale Parco Naturale Regionale di Piana Crixia.

Geography:

The Municipality of Piana Crixia is located in the Bormida Valley, on the northern side of the Ligurian Apennines, near the Spigno's Bormida creek.

Near the town include the presence of a curious rock formation about 15 feet high, with the shape of a mushroom.

The origin of such rock formation is probably due to the fact that the overlying rock, which constitutes the cap of the mushroom, has protected from erosion the clastic sedimentary rock which forms the stem of the mushroom.

For its singularity the mushroom is the leading actor of many fables.

The municipal territory is part of the Mountain Community of the High Bormida Valley, and it houses the local Regional and Natural Park of Crixia Plain.

Altitudine: 267 m. s.l.m.

Superficie: 29,59 km²

Abitanti: 857

Densità: 29 ab./km²

Distanza da Genova: 80,20 km

Distanza da %s: 36,00 km

CAP: 17058

Nome abitanti: Pianesi

Santo patrono: S.S. Martiri Eugenio, Vittore e Corona

Giorno festivo: 24 aprile

Frazioni/Hamlets: Lodisio, Molino, San Massimo.

Altitude: 267 mt. a.s.l.

Surface: 29,59 km²

Inhabitants: 857

Density: 29 inhab./km²

Distance from Genova: 80,20 km

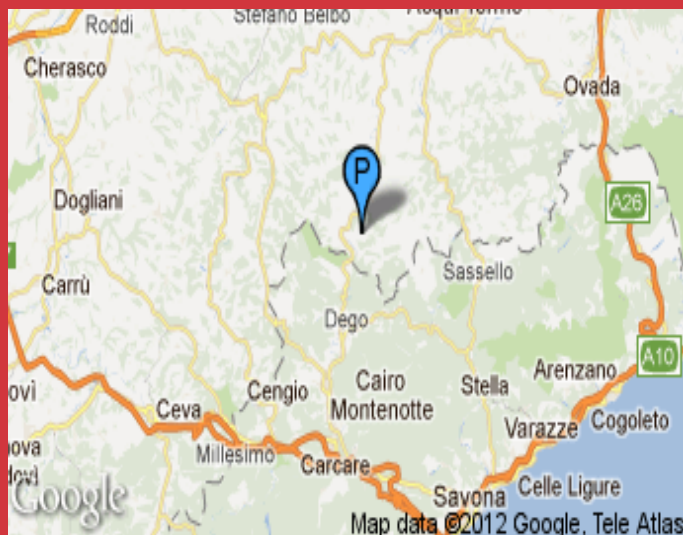
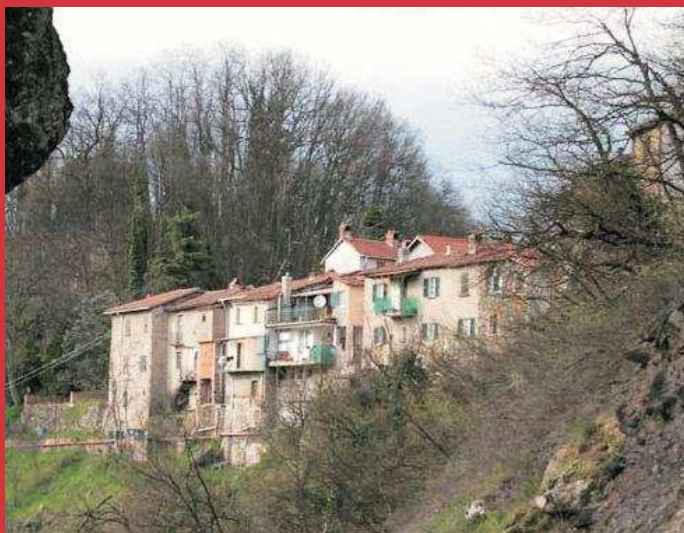
Distance from %s: 36,00 km

Postal Code: 17058

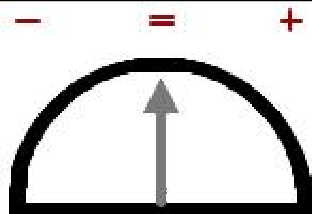
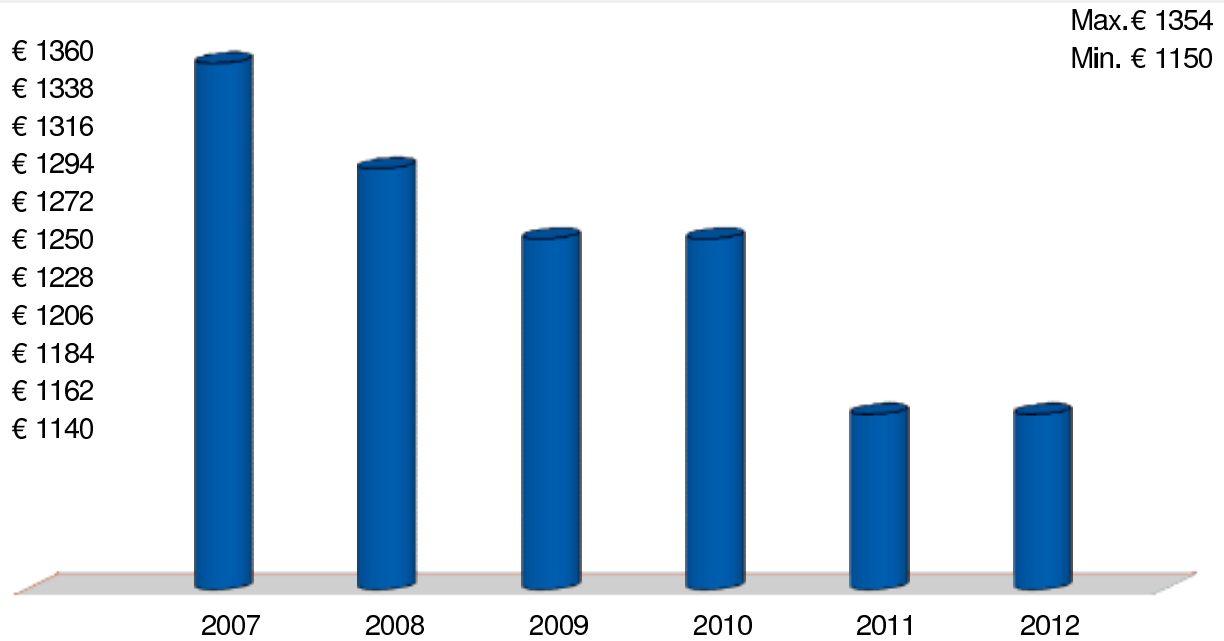
Inhabitants Name: Pianesi

Patron Saint: S.S. Martiri Eugenio, Vittore e Corona

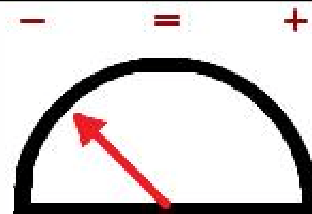
Local Holiday: 24 of april



Andamento prezzi di Piana Crixia



Andamento Mercato 2012



Previsione Mercato 2013: -8.0%

Prezzi abitazioni anno 2012	Ristrutturato/Nuovo		In buono stato		Da ristrutturare	
	Minimo	Massimo	Minimo	Massimo	Minimo	Massimo
Quartiere						
Centro	1.050	1.250	550	900	300	450
Periferia	1.050	1.250	550	900	300	450
Semicentro	1.050	1.250	550	900	300	450

Prezzi parcheggi anno 2012	Centro	Semicentro	Periferia	Minimo	Massimo	Altro
Posti auto scoperti	6.150	5.250	4.400			
Posti auto coperti	10.500	9.600	8.750			
Box singoli	18.350	16.600	15.750			

Realizzato dalla



www.guidavalorecasa.it
www.liguria.fiaip.it