

Geografia:

Il Comune di Laigueglia è un piccolo borgo di mare, simile a molti paesi della Liguria, circondato dai comuni di Alassio e Andora.

Esso si estende sulla costa della Riviera Ligure di Ponente, delimitata tra Capo Santa Croce e Capo Mele.

Il comune fa parte della Comunità Montana Ingauna.

Geography:

The Municipality of Laigueglia is a small seaside borough, like many countries in Liguria, surrounded by the towns of Alassio and Andora.

It stretches along the coast of the West Ligurian Coast (Riviera di Ponente), lying between Cape Mele and Cape St.Croce.

The town is part of the Mountain Community of Albenga.

Altitudine: 5 m. s.l.m.

Superficie: 2,78 km²

Abitanti: 2.002

Densita': 727 ab./km²

Distanza da Genova: 108,00 km

Distanza da %s: 57,00 km

CAP: 17053

Nome abitanti: Laiguegliesi

Santo patrono: San Matteo

Giorno festivo: 21 settembre

Altitude: 5 mt. a.s.l.

Surface: 2,78 km²

Inhabitants: 2.002

Density: 727 inhab./km²

Distance from Genova: 108,00 km

Distance from %s: 57,00 km

Postal Code: 17053

Inhabitants Name: Laiguegliesi

Patron Saint: San Matteo

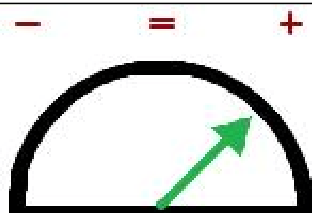
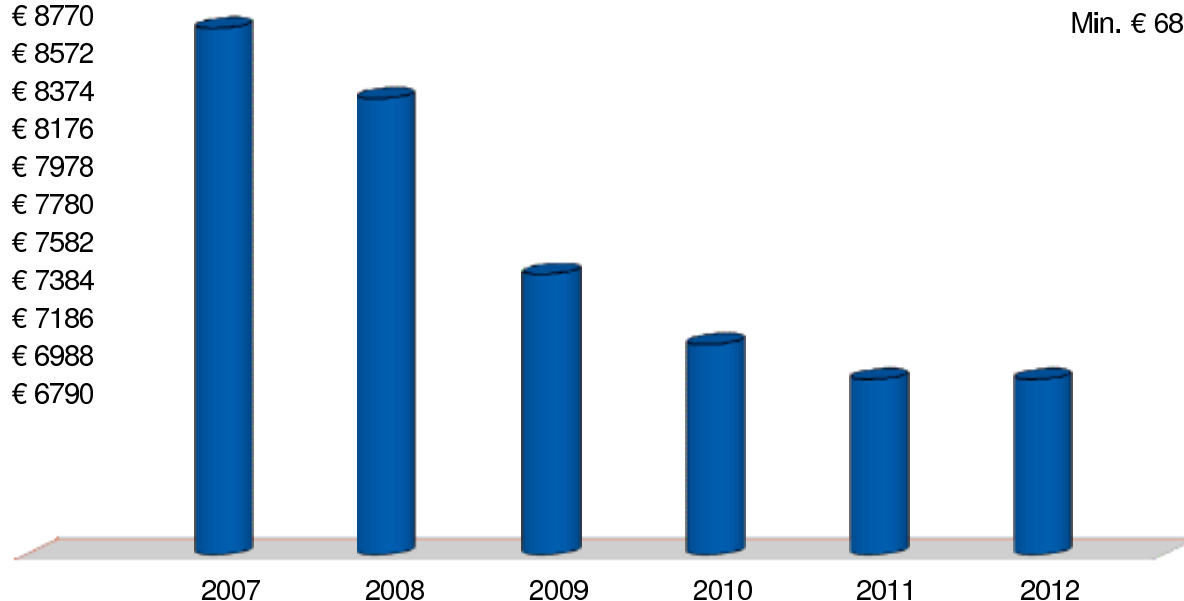
Local Holiday: 21 of september



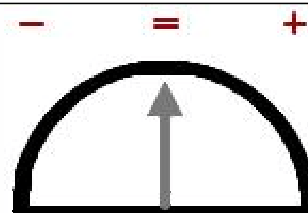
Andamento prezzi di Laigueglia

€ 8770
 € 8572
 € 8374
 € 8176
 € 7978
 € 7780
 € 7582
 € 7384
 € 7186
 € 6988
 € 6790

Max. € 8767
 Min. € 6800



Andamento Mercato 2012



Previsione Mercato 2013: 0.0%

Prezzi abitazioni anno 2012	Ristrutturato/Nuovo		In buono stato		Da ristrutturare	
	Minimo	Massimo	Minimo	Massimo	Minimo	Massimo
Quartiere						
Centro	5.400	6.100	3.900	5.000	3.000	4.000
Fronte mare	9.900	11.300	6.400	8.000	5.500	6.000
Periferia	4.000	4.600	3.500	3.800	2.000	2.500

Prezzi parcheggi anno 2012	Centro	Semicentro	Periferia	Minimo	Massimo	Altro
Posti auto scoperti	50.000	40.000	30.000			
Posti auto coperti	70.000	50.000	40.000			
Box singoli	110.000	70.000	50.000			

Realizzato dalla



www.guidavalorecasa.it
www.liguria.fiaip.it