

Geografia:

Il comune di Dego è situato sul versante settentrionale dell'Appennino Ligure, alla confluenza tra il rio Grillero e la Bormida di Spigno.

Il suo territorio comunale fa parte della Comunità Montana Alta Val Bormida.

Geography:

The Municipality of Dego is situated on the northern Ligurian Apennines, at the confluence between the Grillero creek and the Bormida of Spigno.

Its municipal territory is part of the Mountain Community of the High Bormida Valley.

Altitudine: 317 m. s.l.m.

Superficie: 67,77 km²

Abitanti: 2.014

Densità: 29 ab./km²

Distanza da Genova: 76,00 km

Distanza da %s: 30,00 km

CAP: 17058

Nome abitanti: Deghesi

Santo patrono: Sant'Ambrogio

Giorno festivo: 7 dicembre

Frazioni/Hamlets: Bormiola, Bricco, Berri, Brovida, Girini, Porri, Santa Giulia, Niosa.

Altitude: 317 mt. a.s.l.

Surface: 67,77 km²

Inhabitants: 2.014

Density: 29 inhab./km²

Distance from Genova: 76,00 km

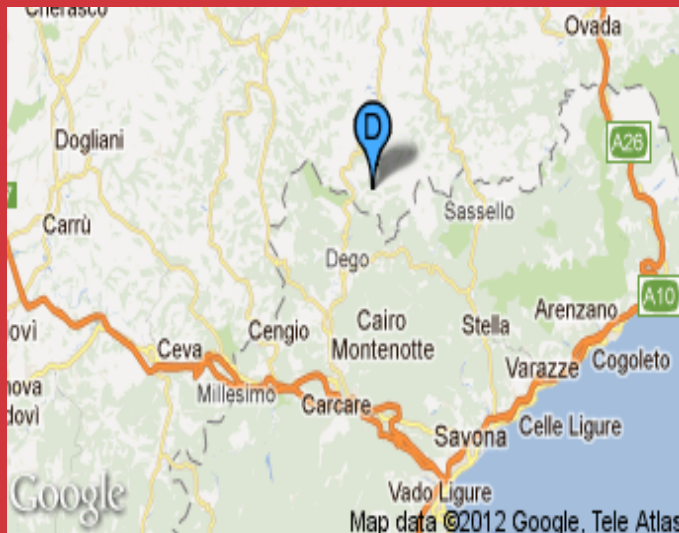
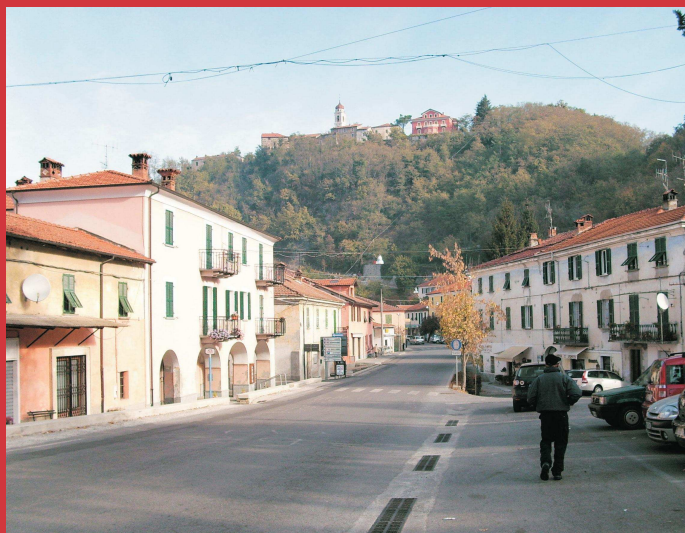
Distance from %s: 30,00 km

Postal Code: 17058

Inhabitants Name: Deghesi

Patron Saint: Sant'Ambrogio

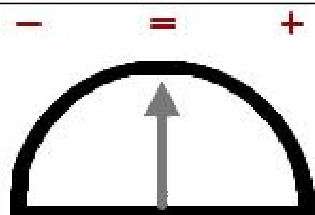
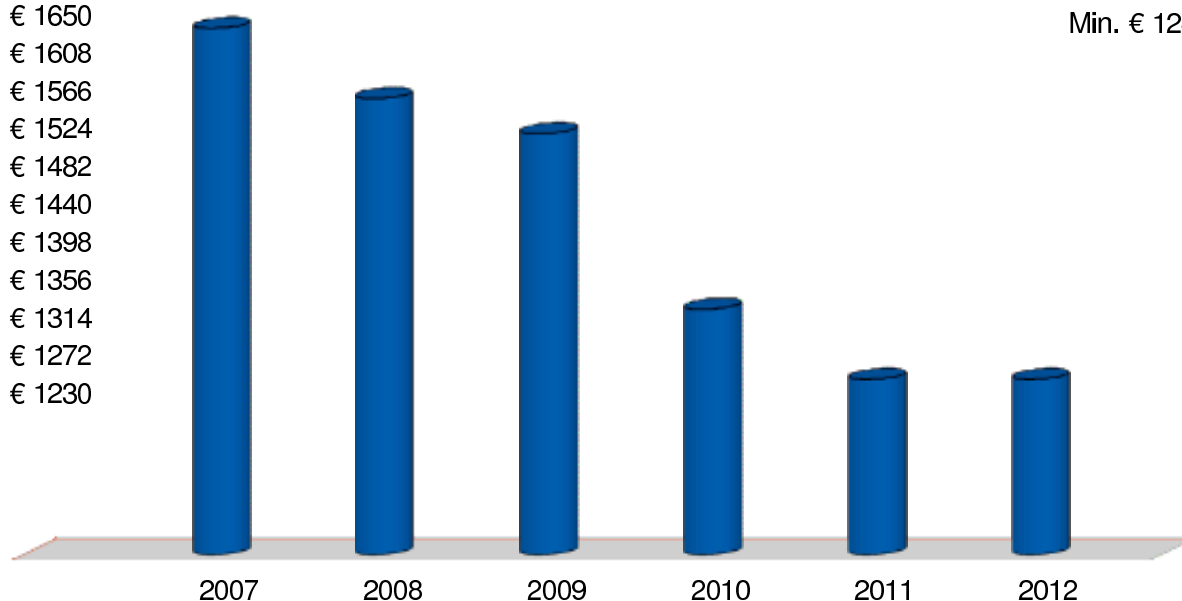
Local Holiday: 7 of december



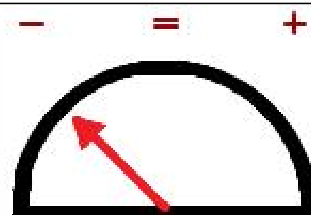
Andamento prezzi di Deigo

€ 1650
 € 1608
 € 1566
 € 1524
 € 1482
 € 1440
 € 1398
 € 1356
 € 1314
 € 1272
 € 1230

Max. € 1640
 Min. € 1241



Andamento Mercato 2012



Previsione Mercato 2013: -8.0%

Prezzi abitazioni anno 2012	Ristrutturato/Nuovo		In buono stato		Da ristrutturare	
	Minimo	Massimo	Minimo	Massimo	Minimo	Massimo
Quartiere						
Centro	1.300	1.500	850	1.100	450	650
Periferia	900	1.150	650	800	450	650
Semicentro	1.200	1.400	800	950	450	650

Prezzi parcheggi anno 2012	Centro	Semicentro	Periferia	Minimo	Massimo	Altro
Posti auto scoperti	6.150	5.250	4.400			
Posti auto coperti	11.350	10.500	9.600			
Box singoli	20.100	18.350	16.600			

Realizzato dalla



www.guidavalorecasa.it
www.liguria.fiaip.it