

Geografia:

La città di Ventimiglia si trova sulla foce del fiume Roia, vicino alla frontiera francese, e il suo territorio comunale confina con quello dei comuni francesi di Mentone e Castellar.

Il clima è di tipo mediterraneo, molto mite, solo occasionalmente disturbato dalla Tramontana, un vento che discende dalla Valle del Roia.

Il comune fa parte della Comunità Montana Intemelia.

Geography:

The town of Ventimiglia is located at the mouth of the Roia river, near the French boundary, and its municipal territory borders with those of the French municipalities of Menton and Castellar.

The climate is Mediterranean, very mild, only occasionally disturbed by Tramontana, a wind that descends from the Roya Valley.

The town is part of the Mountain Community of Intemelia.

Altitudine: 9 m. s.l.m.

Superficie: 54,01 km²

Abitanti: 25.664

Densita': 472 ab./km²

Distanza da Genova: 160,00 km

Distanza da %s: 48,00 km

CAP: 18039

Nome abitanti: Ventimigliesi

Santo patrono: San Secondo

Giorno festivo: 26 agosto

Frazioni/Hamlets: Grimaldi, Mortola, Latte, S. Antonio, Villatella, S. Lorenzo, S. Bernardo, S. Pancrazio, Roverino.

Altitude: 9 mt. a.s.l.

Surface: 54,01 km²

Inhabitants: 25.664

Density: 472 inhab./km²

Distance from Genova: 160,00 km

Distance from %s: 48,00 km

Postal Code: 18039

Inhabitants Name: Ventimigliesi

Patron Saint: San Secondo

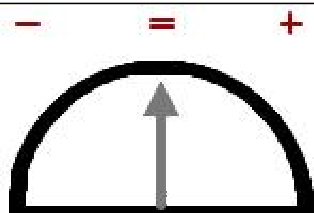
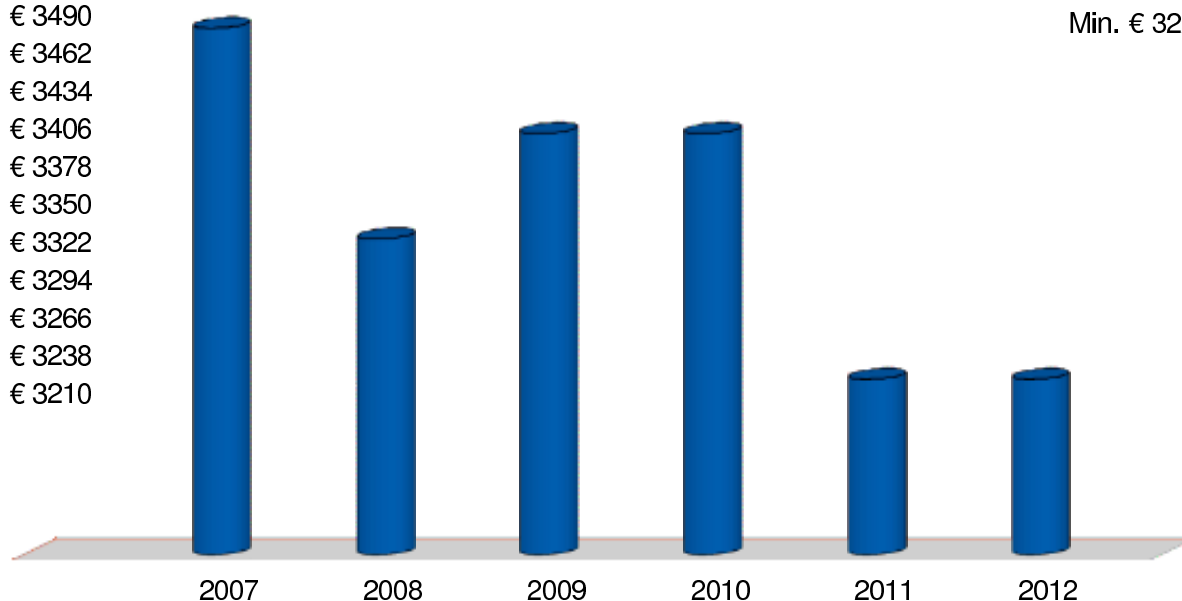
Local Holiday: 26 of august



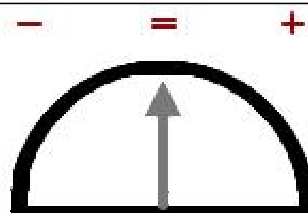
Andamento prezzi di Ventimiglia

€ 3490
 € 3462
 € 3434
 € 3406
 € 3378
 € 3350
 € 3322
 € 3294
 € 3266
 € 3238
 € 3210

Max. € 3489
 Min. € 3228



Andamento Mercato 2012



Previsione Mercato 2013: 0.0%

Prezzi abitazioni anno 2012	Ristrutturato/Nuovo		In buono stato		Da ristrutturare	
	Minimo	Massimo	Minimo	Massimo	Minimo	Massimo
Quartiere						
Centro	3.500	4.000	2.400	3.500	1.800	2.500
Centro storico	1.400	2.200	1.300	1.500	700	1.300
Grimaldi/Mortola/Balzi Rossi	3.500	6.000	3.200	5.000	2.000	4.000
Mare	4.000	5.000	3.500	4.000	2.800	3.500
Periferia	2.000	2.500	1.600	2.100	1.000	1.500
Prima collina	2.200	3.000	2.000	2.300	1.300	1.800
Semicentro	2.500	3.400	2.200	2.500	2.000	2.200

Prezzi parcheggi anno 2012	Centro	Semicentro	Periferia	Minimo	Massimo	Altro
Posti auto scoperti	25.000	18.000	10.000			
Posti auto coperti	30.000	23.000	15.000			
Box singoli	50.000	35.000	22.000			

Realizzato dalla



www.guidavalorecasa.it
www.liguria.fiaip.it