

Geografia:

La cittadina di Santo Stefano al Mare è situata sulla costa della Riviera di Ponente e alla città è stata conferita nel 2006 la Bandiera Blu per la qualità dei servizi del porto turistico (Marina degli Aregai). La particolare posizione geografica favorisce un clima eccezionalmente mite con temperature che durante l'inverno non scendono mai sotto gli 0 gradi e d'estate molto raramente superano i 30 gradi.

Geography:

The town of Santo Stefano al Mare is located on the coast of the west Riviera and the town was awarded in 2006 the Blue Flag for the quality of services of the marina (Marina of the Aregai). The particular geographical position favors an exceptionally mild climate with temperatures that during the winter never falls below 0 degrees and in summer rarely exceed 30 degrees.

Altitudine: 7 m. s.l.m.

Superficie: 2,55 km²

Abitanti: 2.310

Densita': 872 ab./km²

Distanza da Genova: 130,00 km

Distanza da %s: 13,00 km

CAP: 18010

Nome abitanti: Santostefanesi/Sanstevani

Santo patrono: Santo Stefano

Giorno festivo: 3 agosto

Frazioni/Hamlets: Lingueglietta, Aregai, Piani di Cipressa

Altitude: 7 mt. a.s.l.

Surface: 2,55 km²

Inhabitants: 2.310

Density: 872 inhab./km²

Distance from Genova: 130,00 km

Distance from %s: 13,00 km

Postal Code: 18010

Inhabitants Name: Santostefanesi/Sanstevani

Patron Saint: Santo Stefano

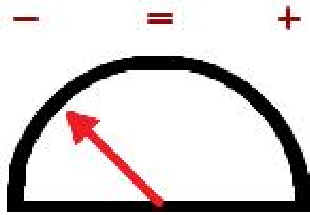
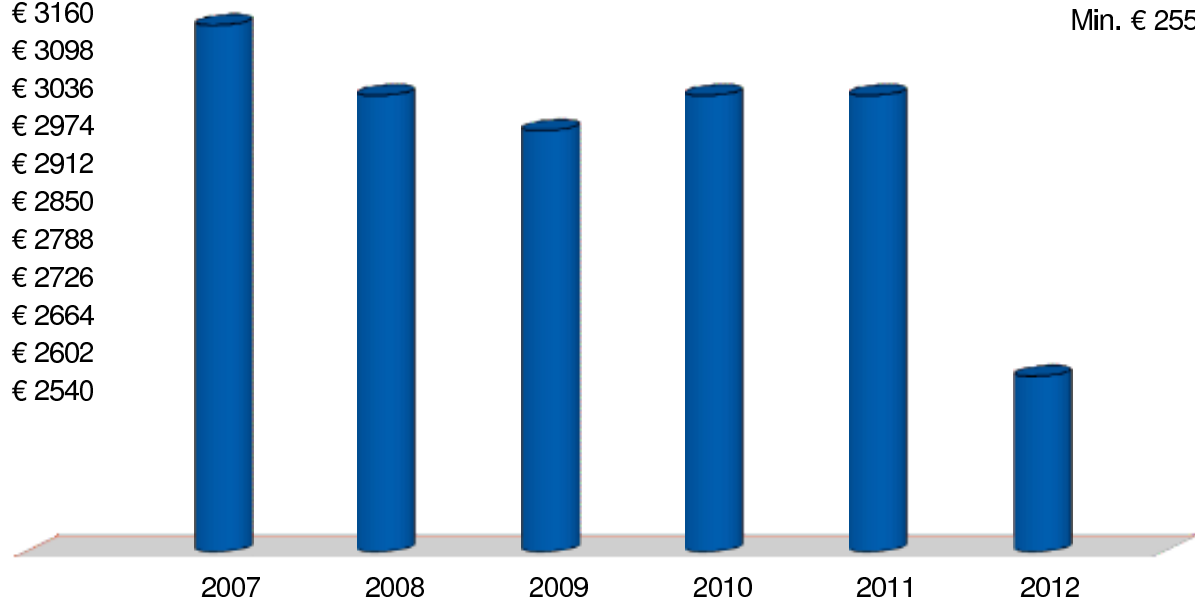
Local Holiday: 3 of august



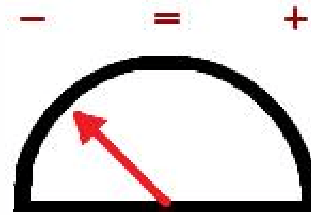
Andamento prezzi di Santo Stefano al Mare

€ 3160
 € 3098
 € 3036
 € 2974
 € 2912
 € 2850
 € 2788
 € 2726
 € 2664
 € 2602
 € 2540

Max. € 3159
 Min. € 2553



Andamento Mercato 2012



Previsione Mercato 2013: -5.0%

Prezzi abitazioni anno 2012	Ristrutturato/Nuovo		In buono stato		Da ristrutturare	
	Minimo	Massimo	Minimo	Massimo	Minimo	Massimo
Quartiere Centrale	2.900	3.300	2.450	2.950	1.700	2.080
Quartiere Periferia	1.800	2.300	1.650	1.900	1.350	1.650
Quartiere Semicentrale	2.370	2.650	2.050	2.370	1.400	1.650

Prezzi parcheggi anno 2012	Centro	Semicentro	Periferia	Minimo	Massimo	Altro
Posti auto scoperti	9.000	8.000	7.000			
Posti auto coperti	18.000	15.000	13.000			
Box singoli	30.000	25.000	20.000			

Realizzato dalla



www.guidavalorecasa.it
www.liguria.fiaip.it