

**Geografia:**

Il Comune di Civezza è situato sul crinale di un colle nell'entroterra della Riviera Ligure di ponente, a ridosso di due vallate.

Civezza dista dal mare poco più di 4 km, anche se una volta il territorio comunale si estendeva fino alla riva e vi erano spiagge comunali: nonostante ciò, la montagna è parte integrante della storia e delle tradizioni civezzine.

A pochi chilometri a nord del paese, si erge il monte Faudo, la più alta vetta della zona, poco al di sopra dei 1150 mt s.l.m.

È notevole la presenza di alberi d'olivo che circondano il paese e ricoprono le colline circostanti.

**Geography:**

The Municipality of Civezza is situated on the crest of a hill in the hinterland of the west Ligurian Riviera, close to two valleys.

Civezza is away from the sea just over 4 km, although once the municipal territory extended to the shore and there were municipal beaches: in spite of this, the mountain is part of the history and traditions of Civezza.

A few kilometers north of the town, stands the Faudo mount, the highest peak in the area, just above 1150 meters above sea level.

It is remarkable the presence of olive trees that surround the village and cover the surrounding hills.

**Altitudine:** 222 m. s.l.m.

**Superficie:** 3,83 km<sup>2</sup>

**Abitanti:** 594

**Densità:** 151 ab./km<sup>2</sup>

**Distanza da Genova:** 127,00 km

**Distanza da %s:** 9,50 km

**CAP:** 18017

**Nome abitanti:** Civezzini

**Santo patrono:** San Marco Evangelista

**Giorno festivo:** 25 aprile

**Frazioni/Hamlets:** Argallo, Ciabauda, Zerni.

**Altitude:** 222 mt. a.s.l.

**Surface:** 3,83 km<sup>2</sup>

**Inhabitants:** 594

**Density:** 151 inhab./km<sup>2</sup>

**Distance from Genova:** 127,00 km

**Distance from %s:** 9,50 km

**Postal Code:** 18017

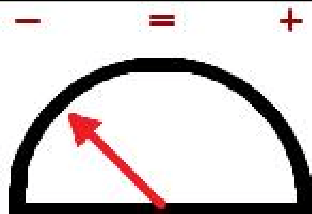
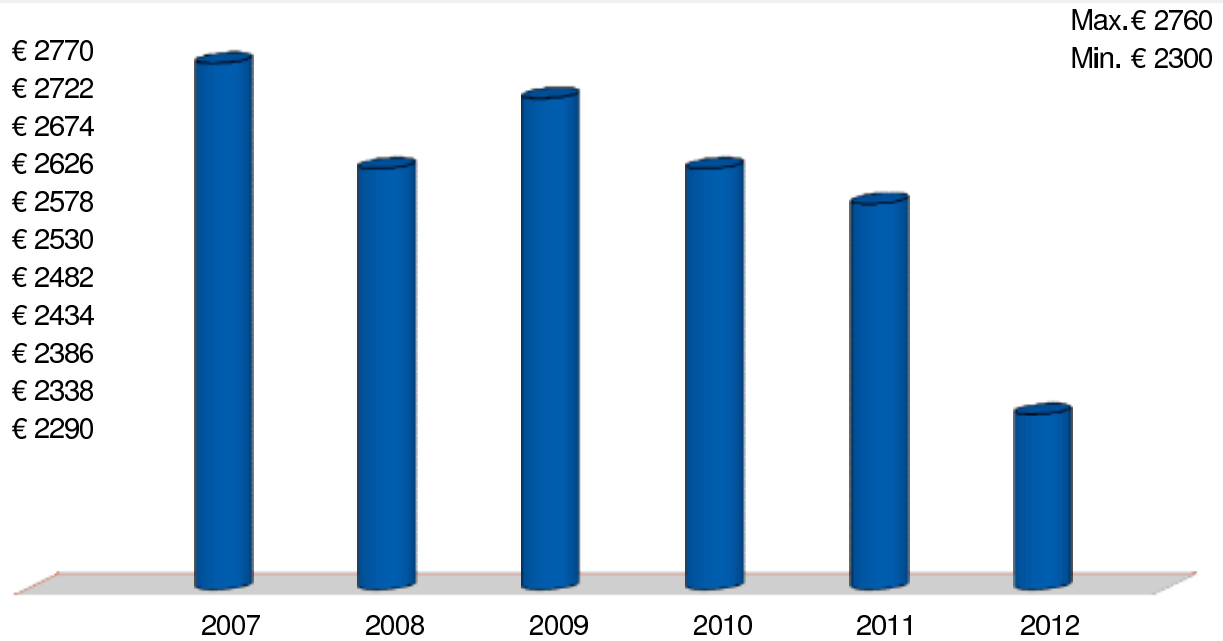
**Inhabitants Name:** Civezzini

**Patron Saint:** San Marco Evangelista

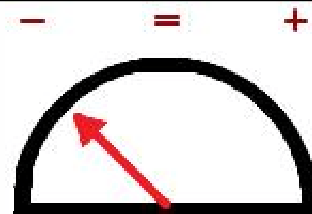
**Local Holiday:** 25 of april



## Andamento prezzi di Civezza



Andamento Mercato 2012



Previsione Mercato 2013: -5.0%

Prezzi abitazioni anno 2012	Ristrutturato/Nuovo		In buono stato		Da ristrutturare	
	Minimo	Massimo	Minimo	Massimo	Minimo	Massimo
Quartiere						
Centro storico	2.000	2.700	1.700	2.000	600	1.200
Via Provinciale	2.000	2.500	1.800	2.200	700	1.200

Prezzi parcheggi anno 2012	Centro	Semicentro	Periferia	Minimo	Massimo	Altro
Posti auto scoperti	8.000					
Posti auto coperti	12.000					
Box singoli	20.000					

Realizzato dalla



[www.guidavalorecasa.it](http://www.guidavalorecasa.it)  
[www.liguria.fiaip.it](http://www.liguria.fiaip.it)