

**Geografia:**

Il comune di Aquila d'Arroschia è situato in Valle Arroschia ed il suo territorio comunale fa parte della Comunità Montana Alta Valle Arroschia.

**Geography:**

The Municipality di Aquila d'Arroschia is located in the Arroschia Valley and its territory is part of the Mountain Community of the High Arroschia Valley.

**Altitudine:** 495 m. s.l.m.

**Superficie:** 10,08 km<sup>2</sup>

**Abitanti:** 186

**Densita':** 19 ab./km<sup>2</sup>

**Distanza da Genova:** 110,00 km

**Distanza da %s:** 39,00 km

**CAP:** 18028

**Nome abitanti:** Aquilotti

**Santo patrono:** S. Reparata di Cesarea

**Giorno festivo:** 8 ottobre

**Frazioni/Hamlets:** Aira, Affreddore, Canto, Loga, Maglioreto, Montà, Mugno, Piazza, Prato, Salino.

**Altitude:** 495 mt. a.s.l.

**Surface:** 10,08 km<sup>2</sup>

**Inhabitants:** 186

**Density:** 19 inhab./km<sup>2</sup>

**Distance from Genova:** 110,00 km

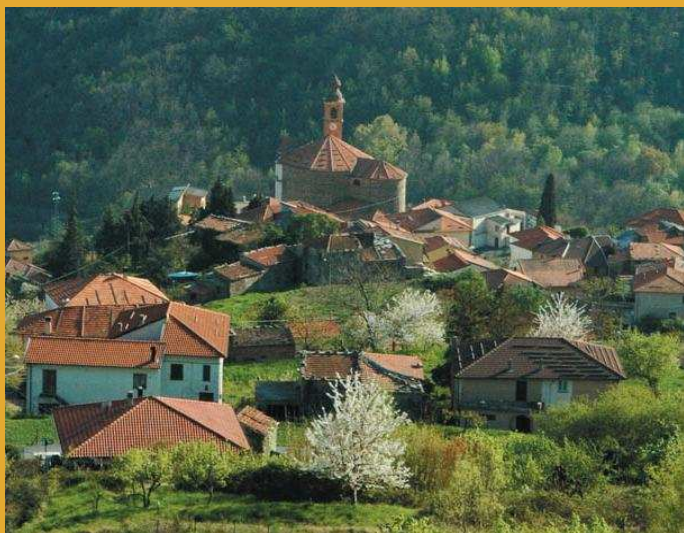
**Distance from %s:** 39,00 km

**Postal Code:** 18028

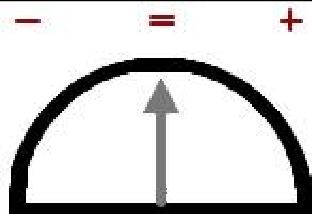
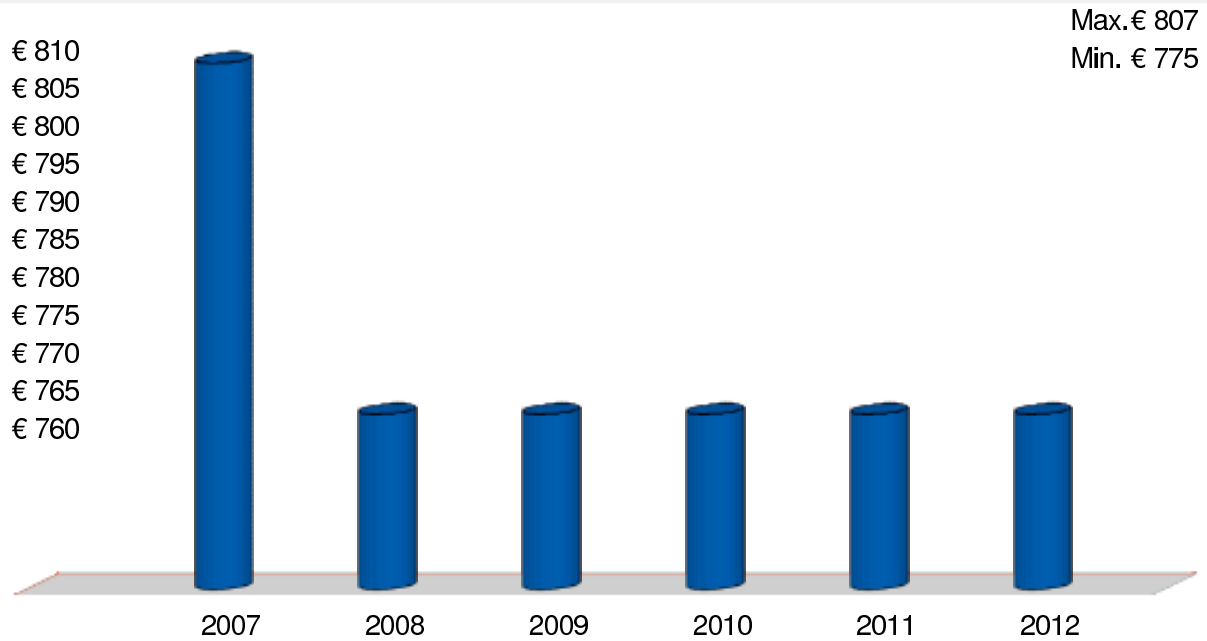
**Inhabitants Name:** Aquilotti

**Patron Saint:** S. Reparata di Cesarea

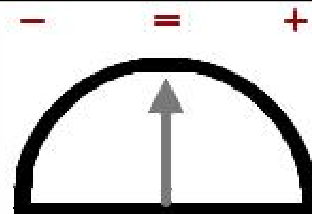
**Local Holiday:** 8 of october



## Andamento prezzi di **Aquila d'Arroschia**



Andamento Mercato 2012



Previsione Mercato 2013: 0.0%

Prezzi abitazioni anno 2012	Ristrutturato/Nuovo		In buono stato		Da ristrutturare	
	Minimo	Massimo	Minimo	Massimo	Minimo	Massimo
Quartiere						
Borgate	600	900	500	700	400	500
Centro paese	700	900	550	800	400	500

Prezzi parcheggi anno 2012	Centro	Semicentro	Periferia	Minimo	Massimo	Altro
Posti auto scoperti						
Posti auto coperti						
Box singoli	14.000					

Realizzato dalla



[www.guidavalorecasa.it](http://www.guidavalorecasa.it)  
[www.liguria.fiaip.it](http://www.liguria.fiaip.it)