

Geografia:

Il paese di Airole è situato nell'entroterra della Provincia di Imperia, vicino alle sponde del Torrente Roia (che sfocia poi a Ventimiglia) e si trova a circa 10 km dalla costa. Airole fa parte della Comunità Montana Intemelìa.

Geography:

The Municipality of Airole is located in the hinterland of the Province of Imperia, near the banks of the Roia river (which flows towards Ventimiglia) and is located about 10 km from the coast. Airole is part of the Mountain Community of Intemelìa.

Altitudine: 149 m. s.l.m.

Superficie: 14,77 km²

Abitanti: 480

Densità: 31 ab./km²

Distanza da Genova: 170,00 km

Distanza da %s: 56,00 km

CAP: 18030

Nome abitanti: Airolesi

Santo patrono: S. Leonardo da Porto M.

Giorno festivo: 26 novembre

Frazioni/Hamlets: Collabassa.

Altitude: 149 mt. a.s.l.

Surface: 14,77 km²

Inhabitants: 480

Density: 31 inhab./km²

Distance from Genova: 170,00 km

Distance from %s: 56,00 km

Postal Code: 18030

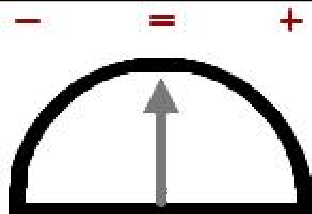
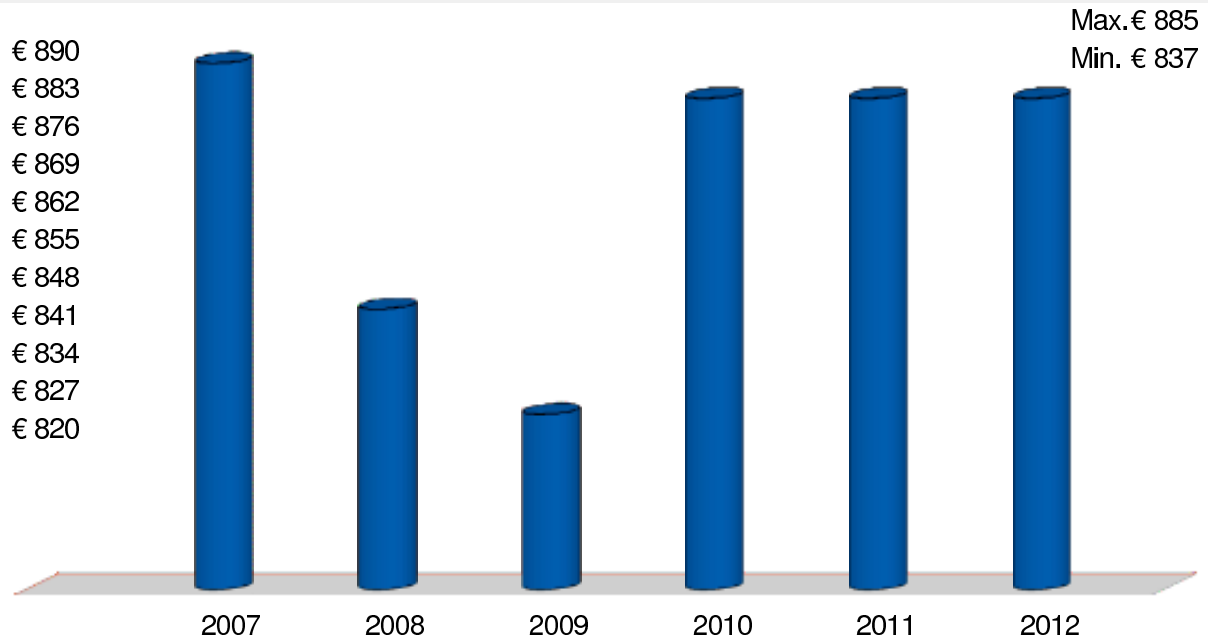
Inhabitants Name: Airolesi

Patron Saint: S. Leonardo da Porto M.

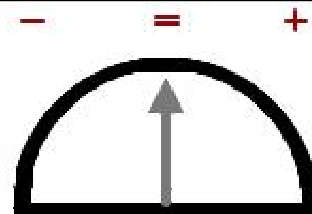
Local Holiday: 26 of november



Andamento prezzi di Airole



Andamento Mercato 2012



Previsione Mercato 2013: 0.0%

Prezzi abitazioni anno 2012	Ristrutturato/Nuovo		In buono stato		Da ristrutturare	
	Minimo	Massimo	Minimo	Massimo	Minimo	Massimo
Quartiere						
Centro paese	800	1.200	600	750	450	550
Periferia	600	900	500	700	400	550

Prezzi parcheggi anno 2012	Centro	Semicentro	Periferia	Minimo	Massimo	Altro
Posti auto scoperti	7.000	6.000	5.000			
Posti auto coperti	8.000	7.000	6.000			
Box singoli	10.000	9.000	8.000			

Realizzato dalla



www.guidavalorecasa.it
www.liguria.fiaip.it