

**Geografia:**

Collocato tra Sori e Camogli nella Riviera di Levante, il Comune di Recco si affaccia sul Golfo Paradiso alla foce del torrente omonimo.

**Geography:**

The Municipality of Recco is placed between Sori and Camogli in the east Riviera coast, overlooking the Paradise Gulf at the mouth of the river of the same name.

**Altitudine:** 5 m. s.l.m.

**Superficie:** 9,70 km<sup>2</sup>

**Abitanti:** 10.300

**Densita':** 1062 ab./km<sup>2</sup>

**Distanza da Genova:** 23,00 km

**CAP:** 16036

**Nome abitanti:** Recchesi o Recchellini

**Santo patrono:** San Giovanni Bono

**Giorno festivo:** 10 gennaio, 8 settembre

**Frazioni/Hamlets:** Megli, Polanesi, S. Rocco.

**Altitude:** 5 mt. a.s.l.

**Surface:** 9,70 km<sup>2</sup>

**Inhabitants:** 10.300

**Density:** 1062 inhab./km<sup>2</sup>

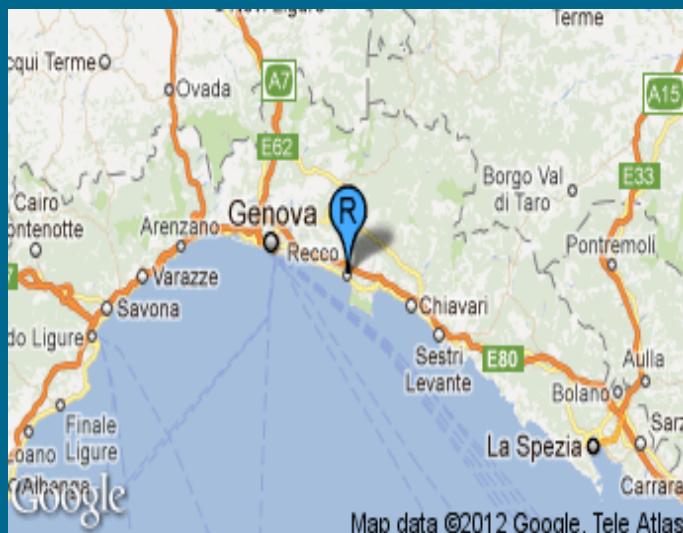
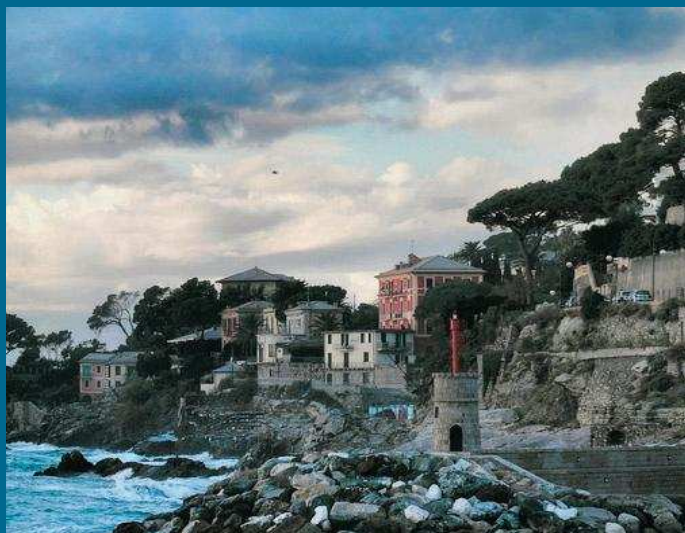
**Distance from Genova:** 23,00 km

**Postal Code:** 16036

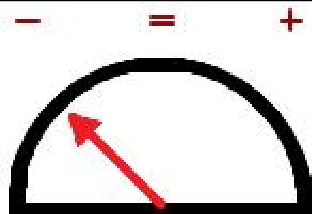
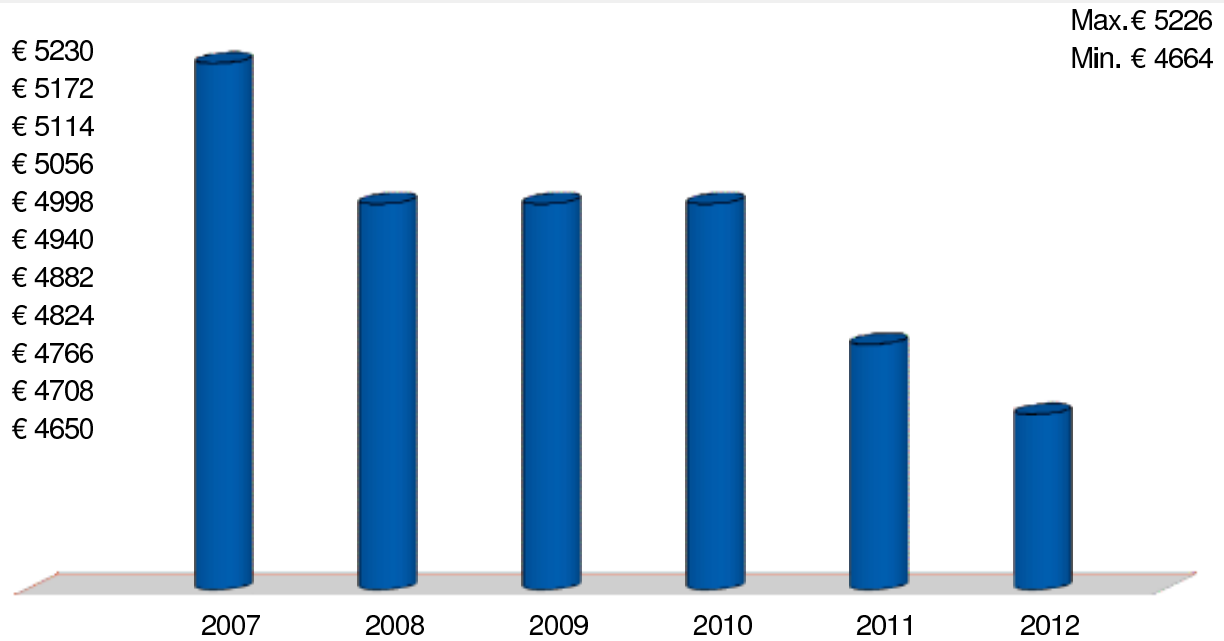
**Inhabitants Name:** Recchesi o Recchellini

**Patron Saint:** San Giovanni Bono

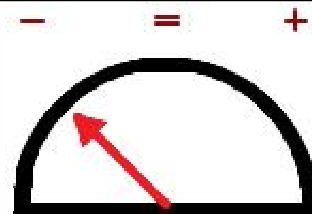
**Local Holiday:** 10 of january, 8 of september



## Andamento prezzi di Recco



Andamento Mercato 2012



Previsione Mercato 2013: -3.0%

Prezzi abitazioni anno 2012	Ristrutturato/Nuovo		In buono stato		Da ristrutturare	
	Minimo	Massimo	Minimo	Massimo	Minimo	Massimo
Quartiere						
Centro	4.000	4.600	3.200	4.000	2.700	3.500
Frazione Carbonara	3.600	4.300	3.000	3.600	2.700	3.200
Frazione Collodari	3.100	3.500	2.700	3.100	2.250	2.700
Frazione Megli	4.500	6.000	4.100	5.400	3.150	4.500
Frazione Mulinetti	6.300	7.200	5.400	6.200	4.500	5.400
Frontemare	5.400	6.800	4.500	5.400	4.000	4.800
Periferia	2.900	3.100	2.500	2.900	2.250	2.500

Prezzi parcheggi anno 2012	Centro	Semicentro	Periferia	Minimo	Massimo	Altro
Posti auto scoperti	30.000	25.000	15.000			
Posti auto coperti						
Box singoli	70.000	60.000	40.000			

Realizzato dalla



[www.guidavalorecasa.it](http://www.guidavalorecasa.it)  
[www.liguria.fiaip.it](http://www.liguria.fiaip.it)