

Geografia:

Il comune di Ne, il quarto per estensione comunale nella provincia, costituito dalle sue frazioni e località, è situato in val Graveglia ed il suo territorio fa parte della Comunità Montana Valli Aveto, Graveglia e Sturla insieme ad altri quattro comuni liguri.

Fa anche parte del Parco naturale regionale dell'Aveto.

La geologia della val Graveglia per la sua conformazione presenta aspetti geologici di notevole interesse meta di studiosi e universitari per approfondirne gli aspetti più significativi.

Geography:

The Municipality of Ne, the fourth largest Municipality in the Province, consists of its fractions and resorts, is situated in the Graveglia Valley, and its territory is part of the Mountain Community of the Aveto, Graveglia and Sturla Valleys, along with four other Ligurian Municipalities.

It is also part of the Natural and Regional Park of Aveto.

The geology of the Graveglia Valley presents for its conformation, very interesting geological appearances, destination for scholars and university students in order to explore its most significant aspects.

Altitudine: 68 m. s.l.m.

Superficie: 64,10 km²

Abitanti: 2.323

Densita': 36 ab./km²

Distanza da Genova: 47,00 km

CAP: 16040

Nome abitanti: Neesi

Santo patrono: Assunta

Giorno festivo: 15 agosto

Frazioni/Hamlets: Arzeno, Caminata, Chiesanuova, Conscenti, Frisolino, Graveglia, Nascio, Ne, Piandifiengo, Pontori, Reppia, Sambuceto, Statale, Zerli.

Altitude: 68 mt. a.s.l.

Surface: 64,10 km²

Inhabitants: 2.323

Density: 36 inhab./km²

Distance from Genova: 47,00 km

Postal Code: 16040

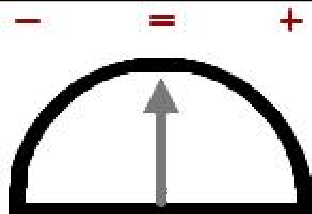
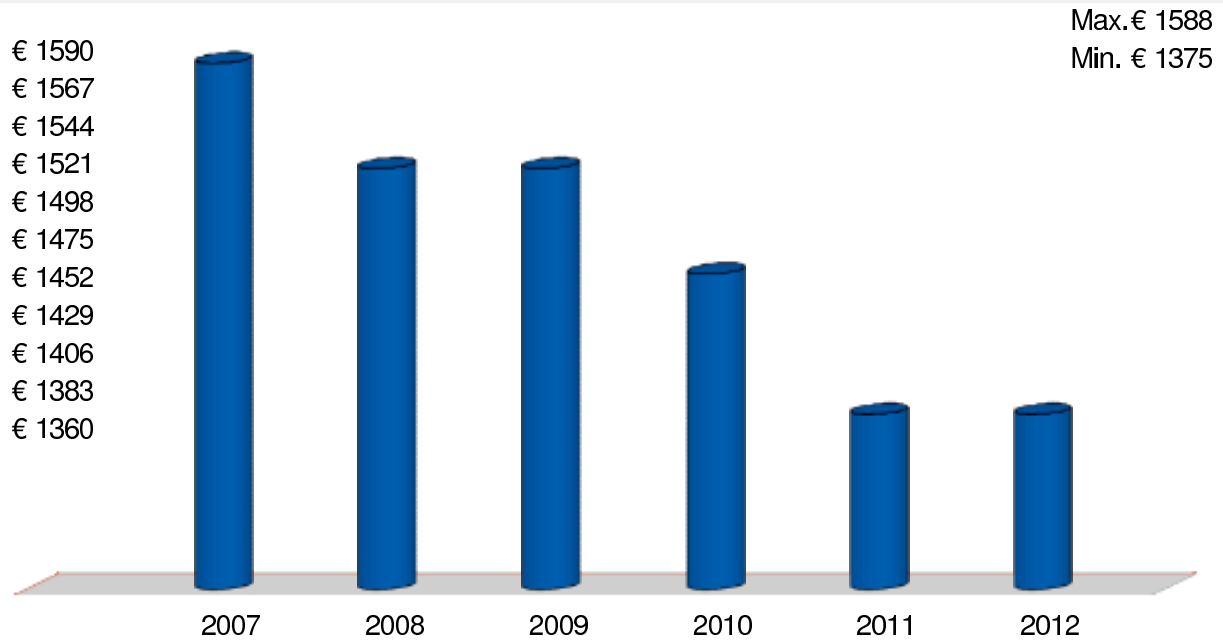
Inhabitants Name: Neesi

Patron Saint: Assunta

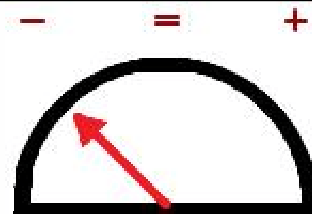
Local Holiday: 15 of august



Andamento prezzi di Ne



Andamento Mercato 2012



Previsione Mercato 2013: -4.0%

Prezzi abitazioni anno 2012	Ristrutturato/Nuovo		In buono stato		Da ristrutturare	
	Minimo	Massimo	Minimo	Massimo	Minimo	Massimo
Quartiere						
Centro	1.500	1.800	1.100	1.500	500	800
In frazione	1.000	1.200	700	1.000	300	600

Prezzi parcheggi anno 2012	Centro	Semicentro	Periferia	Minimo	Massimo	Altro
Posti auto scoperti						
Posti auto coperti						
Box singoli	14.000					

Realizzato dalla



www.guidavalorecasa.it
www.liguria.fiaip.it